

BADANIE ANTAL ORAZ CUSHMAN & WAKEFIELD

Potencjał inwestycyjny Katowic

Edycja 4

Partnerzy główni:


 VASTINT

 Baker McKenzie.

Partner miejski:

 KATOWICE
dla odmiany

Patroni honorowi:

 Pracodawcy Rzeczypospolitej Polskiej

 PAIH
Grupa PFR

 Pro Progressio

Patroni:

 PiNK
Polska Izba Nieruchomości Komercyjnych

 Polskie Forum HR

 Scandinavian-Polish
CHAMBER OF COMMERCE

 CAMERA DI COMMERCIO
E INDUSTRIA ITALIANA IN POLONIA
CAMERE DI COMMERCIO ITALIANE ALL'ESTERO



POLSKO-HISZPAŃSKA IZBA GOSPODARCZA
CÁMARA DE COMERCIO POLACO-ESPAÑOLA

 Belgian Business Chamber

 POLISH CANADIAN
CHAMBER OF COMMERCE

 AMERICAN CHAMBER OF COMMERCE
IN POLAND

 Netherlands
Polish Chamber of Commerce

 POLISH-HUNGARIAN
CHAMBER OF COMMERCE

 ADVANTAGE
AUSTRIA

BADANIE ANTAL ORAZ CUSHMAN & WAKEFIELD

Potencjał inwestycyjny

KATOWICE

“

Opracowanie to stanowi cenne narzędzie dla wszystkich przedsiębiorców oraz inwestorów zainteresowanych rozwojem swojego biznesu w Polsce.

ARTUR SKIBA

ANTAL ORAZ CUSHMAN & WAKEFIELD

Słowo wstępu

Szanowni Państwo,

Z ogromną przyjemnością przedstawiamy cykl raportów z czwartej edycji badania Business Environment Assessment Study. To kompleksowe zestawienie danych i analiz, wzbogacone o komentarze ekspertów.

Opracowanie to stanowi cenne narzędzie dla wszystkich przedsiębiorców oraz inwestorów zainteresowanych rozwojem swojego biznesu w Polsce.

Raport jest odzwierciedleniem aktualnej sytuacji na rynku i pozwala spojrzeć na niego z perspektywy inwestycyjnej, identyfikując główne trendy w rozwoju ekonomicznym przedsiębiorstw w największych polskich miastach.

Projekt po raz kolejny powstał dzięki ścisłej współpracy Antal, lidera w doradztwie HR, oraz Cushman & Wakefield, wiodącej międzynarodowej firmy doradczej świadczącej usługi na rynku nieruchomości.

Nasza wiedza i doświadczenie były kluczowe podczas analizy wyników badania oraz tworzenia raportu, który jest nie tylko kompleksowym zestawieniem danych, ale także narzędziem do strategicznego podejmowania decyzji biznesowych.

1290
decydentów

W badaniu wzięło udział 1290 decydentów, przedstawicieli przedsiębiorstw aktywnych na polskim rynku.

9 miast

Projekt obejmuje analizę otoczenia biznesowego największych miast w Polsce, uwzględniając tak istotne obszary, jak:

1. ogólna ocena miasta,
2. infrastruktura,
3. przestrzeń biurowa,
4. wsparcie administracji publicznej,
5. potencjał edukacyjny,
6. potencjał zatrudnienia,
7. potencjał biznesowy oraz
8. ocena lokalizacji jako miejsca do życia.

Raport dokładnie opisuje specyfikę rynku Katowic.

Zawiera kluczowe dla inwestorów informacje rynkowe dotyczące, m.in.:

- kosztów życia,

- cen mieszkań na rynku wtórnym i pierwotnym,
- stawek wynajmu nieruchomości biurowych,
- wynagrodzeń oferowanych przez pracodawców,
- liczby studentów i absolwentów, a także
- liczby pracujących w regionie z podziałem na sektory.

Mamy nadzieję, że raport ten stanie się cennym źródłem wiedzy i inspiracją dla wszystkich zainteresowanych rozwojem biznesu oraz inwestycjami na polskim rynku.

Życzymy ciekawej lektury.

Artur Skiba
PREZES ANTAL

Krzysztof Misiak
EXECUTIVE PARTNER, HEAD OF POLAND,
CUSHMAN & WAKEFIELD

“
Raport jest nie tylko kompleksowym zestawieniem danych, ale także narzędziem do strategicznego podejmowania decyzji biznesowych.

KRZYSZTOF MISIAK

Spis treści

Potencjał inwestycyjny – wprowadzenie	11
1. Katowice – wprowadzenie	17
1.01. Ocena Katowic	19
2. Infrastruktura	23
2.01. Infrastruktura	25
3. Przestrzeń biurowa	29
3.01. Przestrzeń biurowa	31
3.02. Nieruchomości w Katowicach	32
4. Wsparcie administracji publicznej	37
4.01. Wsparcie administracji publicznej	39
5. Potencjał edukacyjny	41
5.01. Potencjał edukacyjny rozumiany jako dostępność przyszłych pracowników	43
6. Potencjał zatrudnienia	49
6.01. Potencjał zatrudnienia	51
6.02. Przykładowe wynagrodzenia w Katowicach	52
7. Potencjał biznesowy	57
7.01. Potencjał biznesowy	59
7.02. Wybrane firmy w mieście i okolicach	63
8. Ocena lokalizacji jako miejsca do życia	65
8.01. Ocena lokalizacji jako miejsca do życia	67
8.02. Katowice jako miejsce do życia	68
8.03. Koszyk dóbr i usług na tle innych ośrodków miejskich	69
Metodologia	71
Antal oraz Cushman & Wakefield	73

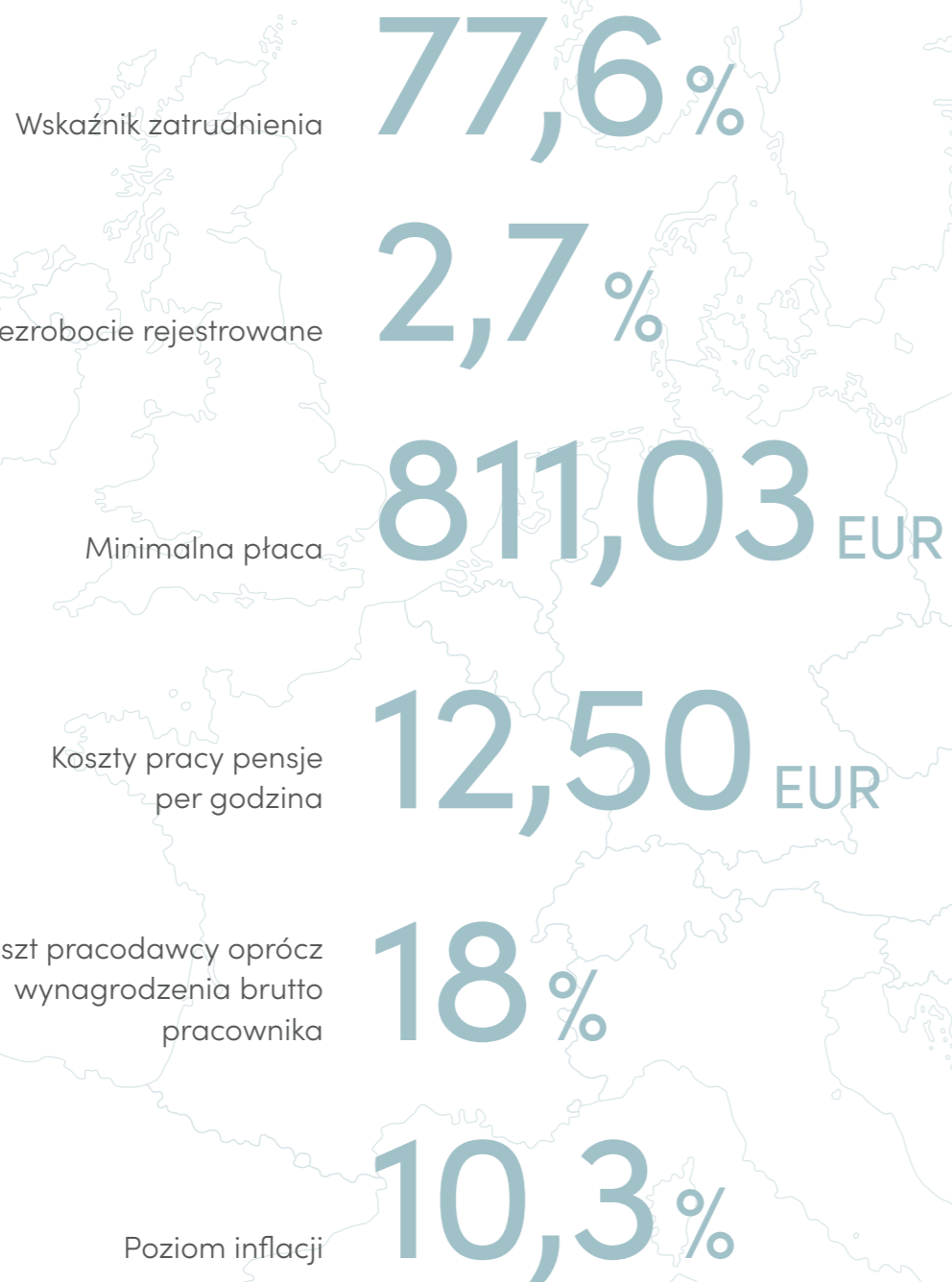


POTENCJAŁ INWESTYCYJNY

Wprowadzenie

Potencjał inwestycyjny – wprowadzenie

WSKAŹNIKI EKONOMICZNE I WARUNKI ZATRUDNIENIA W POLSCE



POLSKA NA TLE WYBRANYCH KRAJÓW EUROPEJSKICH

Kraj	Wskaźnik zatrudnienia [%]	Bezrobocie rejestrowane [%]	Minimalna płaca [EUR]	Koszty pracy pensje per godzina [EUR]	Koszt pracodawcy oprócz wynagrodzenia brutto pracownika [% wynagrodzenia]	Poziom inflacji [%]
UE (27 krajów)	75,3%	5,9%		30,50	24,8%	6,1%
Bulgaria	78,1%	4,0%	398,81	8,20	13,3%	7,8%
Czechy	81,8%	2,7%	728,67	16,40	24,0%	10,2%
Niemcy	81,4%	3,0%	1997,00	39,50	23,3%	6,5%
Węgry	80,6%	3,9%	623,77	10,70	14,2%	17,5%
Polska	77,6%	2,7%	811,03	12,50	18,0%	10,3%
Rumunia	68,5%	5,4%	604,41	9,50	5,3%	8,9%
Słowacja	77,3%	6,0%	700,00	15,60	27,0%	10,3%
Dane Eurostat	Q1 2023	czerwiec 2023 r.	Q2 2023 r.	2022 r.	2022 r.	lipiec 2023 r.

“

Najbliższa przyszłość w zakresie napływu FDI do Polski rysuje się optymistycznie, niemniej jednak utrzymanie konkurencyjnego klimatu inwestycyjnego było, jest i zawsze będzie wyzwaniem.

RADEK PITUCH

POTENCJAŁ INWESTYCYJNY

Komentarz eksperta

Radek Pituch

MANAGER BSS & TECH PROJECTS, DIRECT INVESTMENTS DEPARTMENT
POLSKA AGENCJA INWESTYCJI I HANDLU (PAIH)

Polska już od dłuższego czasu utrzymuje i umacnia pozycję lidera w przyciąganiu inwestycji zagranicznych w regionie CEE. Ten pozytywny trend znajduje wyraz w portfelu inwestycyjnym Polskiej Agencji Inwestycji i Handlu.

Od roku 2018 PAIH odnotowuje rekordowe wartości pod względem nakładów inwestycyjnych oraz liczby deklarowanych, nowo tworzonych miejsc pracy obsługiwanych projektów.

Mijające miesiące 2023 roku były pod tym względem szczególnie wyjątkowe. Możemy mówić o skutecznym wsparciu lokowania 47 nowych inwestycji w Polsce, z czego wiele realizowanych jest przez znane światowe brandy z różnych sektorów gospodarki, od usług finansowych, przez branżę motoryzacyjną, na półprzewodnikach kończąc. Oprócz tego w portfelu PAIH znajduje się blisko 150 aktywnych projektów, o których zlokalizowanie w Polsce stara się agencja.

Na nieustający wzrost wskaźników inwestycyjnych w Polsce ma wpływ wiele czynników. W pierwszej kolejności trzeba wskazać na potencjał kadrowy – szeroką dostępność wykwalifikowanych i doświadczonych talentów. Polska posiada największy potencjał ludnościowy spośród państw CEE, a także stanowi jeden z największych ośrodków akademickich w Europie.

W obecnych uwarunkowaniach rynkowych to niepodważalny atut. Po drugie, Polska jest krajem otwartym na innowacje i nowe technologie. Świadczy o tym około 100 nowo powstałych inwestycji z branży R&D oraz IT na przestrzeni ostatnich dwóch lat. Po trzecie, nieocenionym magnesem inwestycyjnym jest znakomita oferta form wsparcia działalności gospodarczej przedsiębiorstw decydujących się na ulokowanie swojego kapitału w Polsce. Dzięki nowelizacji *Programu wspierania inwestycji o istotnym znaczeniu dla gospodarki polskiej na lata 2011–2030* ubieganie się o grant gotówkowy, którego PAIH jest operatorem, jest jeszcze bardziej przejrzyste niż przedtem.

Najbliższa przyszłość w zakresie napływu FDI do Polski rysuje się optymistycznie, niemniej jednak utrzymanie konkurencyjnego klimatu inwestycyjnego było, jest i zawsze będzie wyzwaniem. Należy pozostać otwartym na nowe branże, dobrze odczytywać potrzeby i oczekiwania biznesu oraz nowych inwestorów, a także aktywnie promować potencjał polskiej gospodarki na arenie międzynarodowej.



CZĘŚĆ 1

Katowice – wprowadzenie

KATOWICE

Średnia ocena

7,5

1.01.

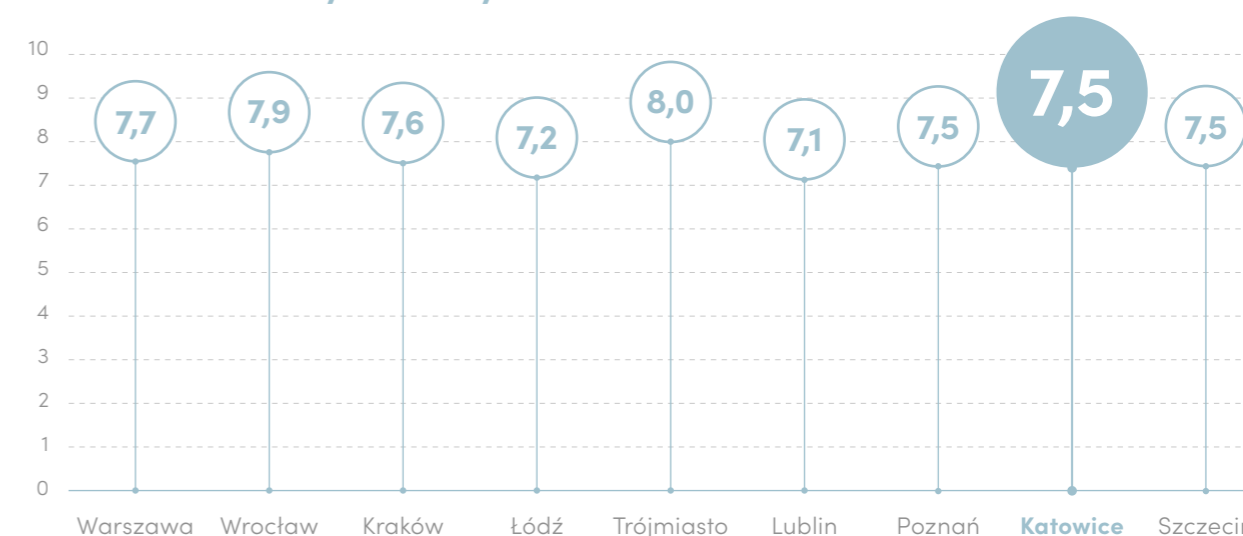
Ocena Katowic

W badaniu Business Environment Assessment Study wyróżniono główne aspekty wpływające na decyzje inwestycyjne firm.

Respondentów poproszono o ocenę otoczenia biznesowego w miastach, w których funkcjonują. Dzięki zestawieniu kilku wskaźników dla każdego z obszarów w raporcie została przedstawiona kompleksowa ocena wyrażona w skali 0-10, gdzie 0 oznacza najgorszą możliwą ocenę, a 10 – najlepszą.

WYKRES 1.1.

Średnia ocena wszystkich czynników dla Katowic



Katowice w ostatnich latach przeszły ogromną przemianę.

Z miejsca kojarzącego się z ciężkim przemysłem, węglem i stalą zamieniło się w nowoczesną metropolię. Katowice to nie tylko ok. 280-tysięczne miasto, ale też serce Górnośląsko-Zagłębiowskiej Metropolii, skupiającej 41 miast i gmin, zamieszkiwanej przez prawie 2,3 mln osób.

Katowice są jednym z największych centrów biznesowych w Polsce.

Po okresie transformacji z zagłębia tradycyjnego przemysłu obiecujący potencjał ekonomiczny Katowic został dostrzeżony przez inwestorów z nowoczesnego sektora gospodarczego – z branży usług biznesowych, ale również przez deweloperów biurowych i hotelowych czy także podmioty powiązane z turystyką biznesową. Silną pozycję Katowic wśród innych destynacji inwestycyjnych buduje kilka grup czynników związanych z potencjałem ludzkim, lokalizacją i poziomem rozwinięcia logistyki.

Dowiedz się więcej na www.investmentpotential.pl

“

W Katowicach długoterminowa strategia przyciągania inwestorów i ich obsługi jest naturalnie wypracowanym stanem równowagi pomiędzy strategią push oraz strategią pull.

DR MAGDALENA KOLKA

KATOWICE – WPROWADZENIE

Komentarz eksperta

dr Magdalena Kolka

ZASTĘPCA NACZELNIKA WYDZIAŁU OBSŁUGI INWESTORÓW,
URZĄD MIASTA KATOWICE

Jest faktem, że rozwój Katowic oraz Metropolii przyciąga firmy z całego świata, które otwierają tu swoje siedziby by przez lata kontynuować dynamiczny wzrost.

Inwestorzy, każdego roku przyjeżdżają do Katowic, dając nam „certyfikat” atrakcyjnej lokalizacji i potwierdzając, że nasze miasto dba o swoich przedsiębiorców oraz dobry klimat dla biznesu. Doskonałym przykładem są ostatnie firmy: Concentrix, GlobalLogic, Henry Meds, Orbus Software czy Vaillant.

Prowadzimy strategię, w której atuty Katowic śmiało możemy określić kluczami do sukcesu, którymi coraz szerzej „otwieramy” drzwi przed kolejnymi inwestorami.

A są nimi:

- stabilna sytuacja finansowa,
- ponad 725 tys. mkw. nowoczesnej powierzchni biurowej,
- zasoby kadrowe z 2,3 mln mieszkańców,
- dynamicznie rozwijająca się turystyka biznesowa
- oraz wysoko oceniana jakość życia w mieście.

W Katowicach długoterminowa strategia przyciągania inwestorów i ich obsługi jest naturalnie wypracowanym stanem równowagi pomiędzy strategią push – wychodzenia do potencjalnego inwestora i kreowania jego potrzeb, oraz strategią pull – zaspokajania potrzeb inwestora, który ma już sprecyzowane plany inwestycyjne. Nasz dialog z inwestorami jest szczery i konstruktywny.



CZĘŚĆ 2

Infrastruktura

INFRASTRUKTURA

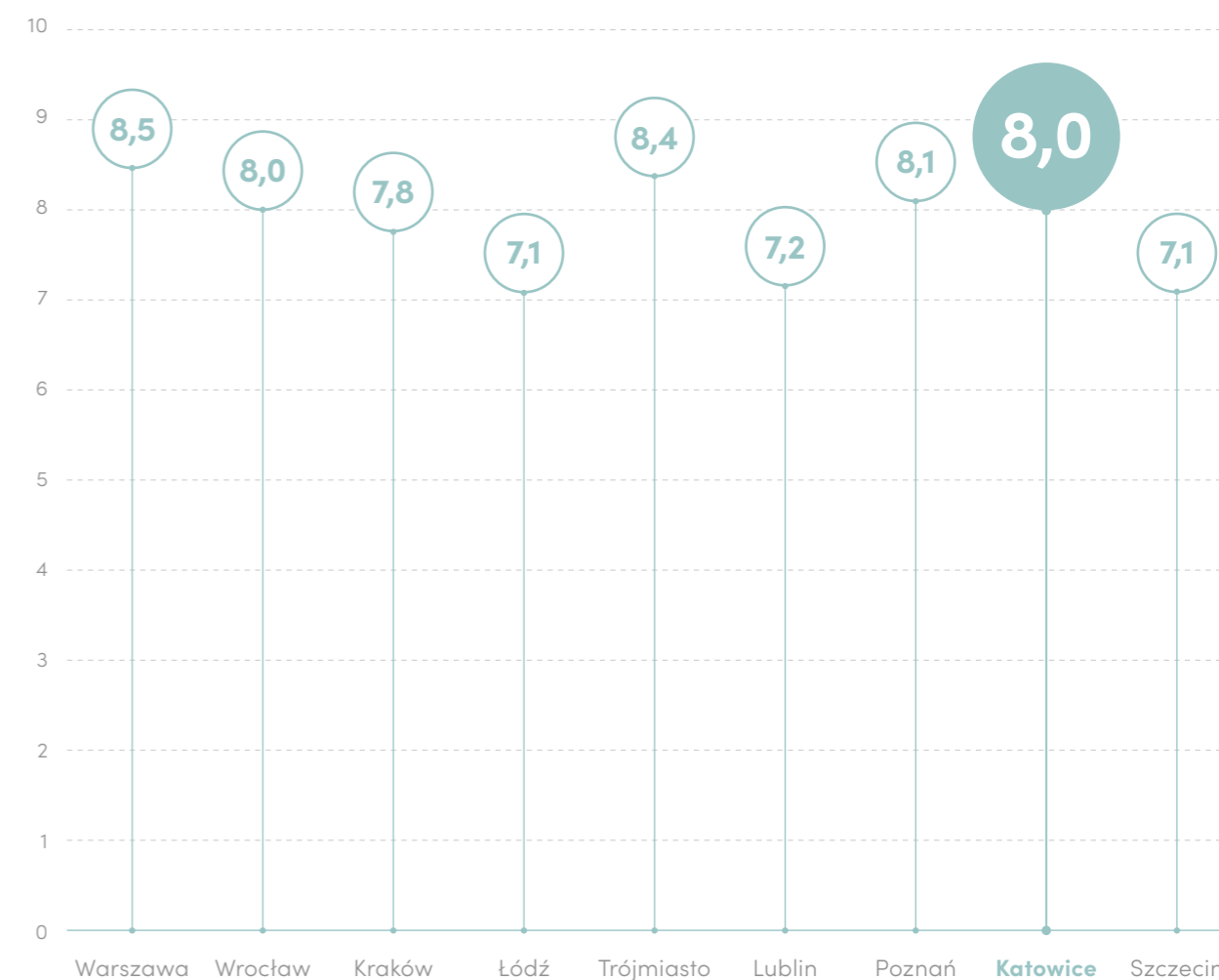
Średnia ocena

8,0

2.01.
Infrastruktura

WYKRES 2.1.

Średnia ocena infrastruktury dla Katowic



Katowice to miasto doskonale skomunikowane, w pobliżu którego krzyżują się autostrady A1 i A4, umożliwiające wygodne podróżowanie we wszystkie strony Europy.

Najważniejsze miasta Metropolii łączy przebiegająca przez centrum Katowic Drogowa Trasa Średnicowa, a gęsta sieć linii kolejowych

sprawia, że w ciągu zaledwie kilku godzin można komfortowo dotrzeć do Pragi, Wiednia, Budapesztu czy Berlina.

Ponadto, Międzynarodowy Port Lotniczy Katowice jest jednym z największych i najdynamiczniej rozwijających się w kraju.

Dowiedz się więcej na www.investmentpotential.pl

“

Miasto to jest doskonałym przykładem niewiarygodnej metamorfozy.

TOMASZ DYBA



INFRASTRUKTURA

Komentarz eksperta

Tomasz Dyba

SENIOR NEGOTIATOR, CUSHMAN & WAKEFIELD

Miasto Katowice jest ściśle powiązane z funkcjonowaniem Górnośląsko-Zagłębiowskiej Metropolii (GZM), która jest unikatowym przykładem współpracy międzygminnej na skalę całego regionu. GZM skupia 41 gmin tworząc wspólny obszar metropolitalny.

W związku ze swoimi kompetencjami, GZM odgrywa kluczową rolę w rozwijaniu infrastruktury regionalnej. Dzięki niemu powstają wspólne inwestycje w infrastrukturę transportową, takie jak rozbudowa sieci dróg czy modernizacja komunikacji publicznej.

Działania te przyczyniają się do usprawnienia mobilności mieszkańców, zmniejszenia korków i poprawy jakości powietrza.

Infrastruktura miasta Katowice stanowi przykład dynamicznego rozwoju i adaptacji do współczesnych potrzeb.

Miasto to jest doskonałym przykładem niewiarygodnej metamorfozy.

W ciągu ostatnich kilku dekad Katowice przekształciły się z ośrodka górniczego w nowoczesne centrum biznesowe i kulturalne.

Jednym z kluczowych elementów tej transformacji jest Strefa Kultury, która jest chyba najczęściej odwiedzanym miejscem przez przyjezdnych. Międzynarodowe Centrum Kongresowe, Narodowa Orkiestra Symfoniczna Polskiego Radia oraz wciąż rozbudowywane Muzeum Śląskie to kluczowe atrakcje tego obszaru.



CZĘŚĆ 3

Przestrzeń biurowa

PRZESTRZEŃ BIUROWA

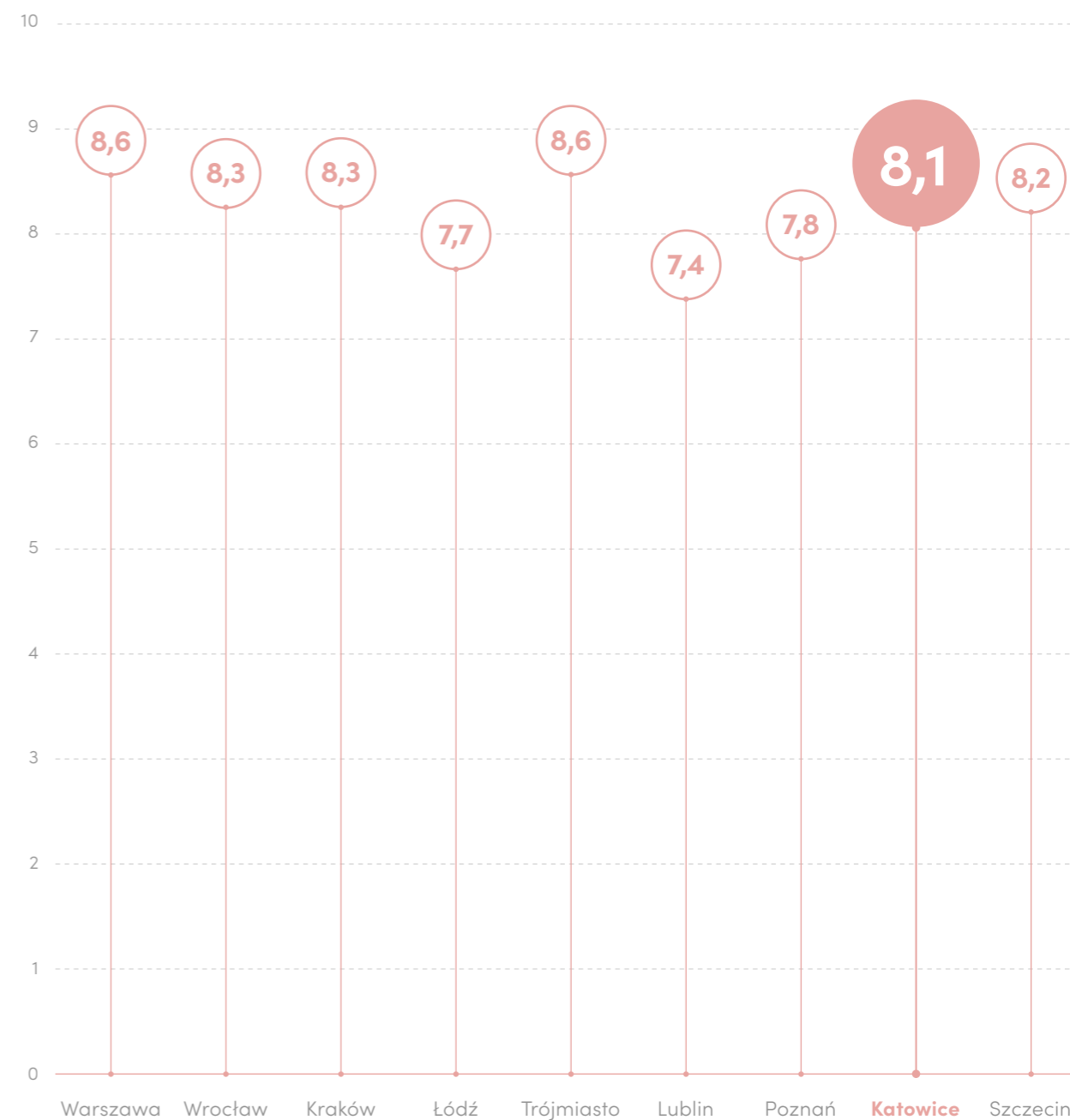
Średnia ocena

8,1

3.01. Przestrzeń biurowa

WYKRES 3.1.

Średnia ocena przestrzeni biurowej dla Katowic



Dowiedz się więcej na www.investmentpotential.pl

3.02.

Nieruchomości w Katowicach

PODSTAWOWE DANE O RYNKU NIERUCHOMOŚCI

13.50–15.50 EUR/ m² / m-c

Czynsze wywoławcze

107

Liczba istniejących budynków biurowych

78 000 m²

Powierzchnia biurowa w budowie

0 m²

Nowa podaż

24 900 m²

Popyt brutto

20,1%

Wskaźnik powierzchni niewynajętej

725 800 m²

Całkowity zasób powierzchni biurowej

ZASÓB POWIERZCHNI BIUROWEJ WEDŁUG WIEKU

204 500 m²

0-5 lat

229 600 m²

6-10 lat

291 700 m²

powyżej 10 lat

CUSHMAN &

LIFE IS WHAT **WE** MAKE IT



As a global leader in commercial real estate services, we make the most of every opportunity life offers—for our people, clients, communities and planet. With nearly five billion

square feet of property under management and 50,000 employees in 60 countries, we make an impact around the world. Explore more at cushmanwakefield.com.

WAKEFIELD

“

Inwestorzy wciąż widzą potencjał w tym regionie i wierzą w jego długoterminowy rozwój.

TOMASZ DYBA



PRZESTRZEŃ BIUROWA

Komentarz eksperta

Tomasz Dyba

SENIOR NEGOTIATOR, CUSHMAN & WAKEFIELD

Rynek biurowy w Katowicach jest jednym z najbardziej dynamicznie rozwijających się w Polsce. Miasto to stało się ważnym centrum biznesowym w południowej części kraju, przyciągając inwestorów z różnych sektorów gospodarki. Jednym z kluczowych czynników rozwoju jest duża populacja regionu.

Poziom pustostanów jest dziś wysoki i wynosi aż 20,1%. Duża konkurencja sprawia, że deweloperzy i właściciele nieruchomości intensyfikują działania podnoszące atrakcyjność obiektów.

W rezultacie, najemcy mogą liczyć na dobre warunki najmu, elastyczne opcje negocjacyjne oraz dostęp do różnorodnych udogodnień.

Firmy mogą zatem wybierać spośród różnych lokalizacji i standardów, dostosowując ofertę do swoich potrzeb.

Mimo wysokiego poziomu pustostanów katowicki rynek pozostaje aktywny.

Obecnie aż 78 tys. mkw. powierzchni biurowej jest w budowie (trzeci wynik w kraju po Warszawie i Krakowie).

To pokazuje, że inwestorzy wciąż widzą potencjał w tym regionie i wierzą w jego długoterminowy rozwój.



CZĘŚĆ 4

Wsparcie administracji publicznej

WSPARCIE ADMINISTRACJI PUBLICZNEJ

Średnia ocena

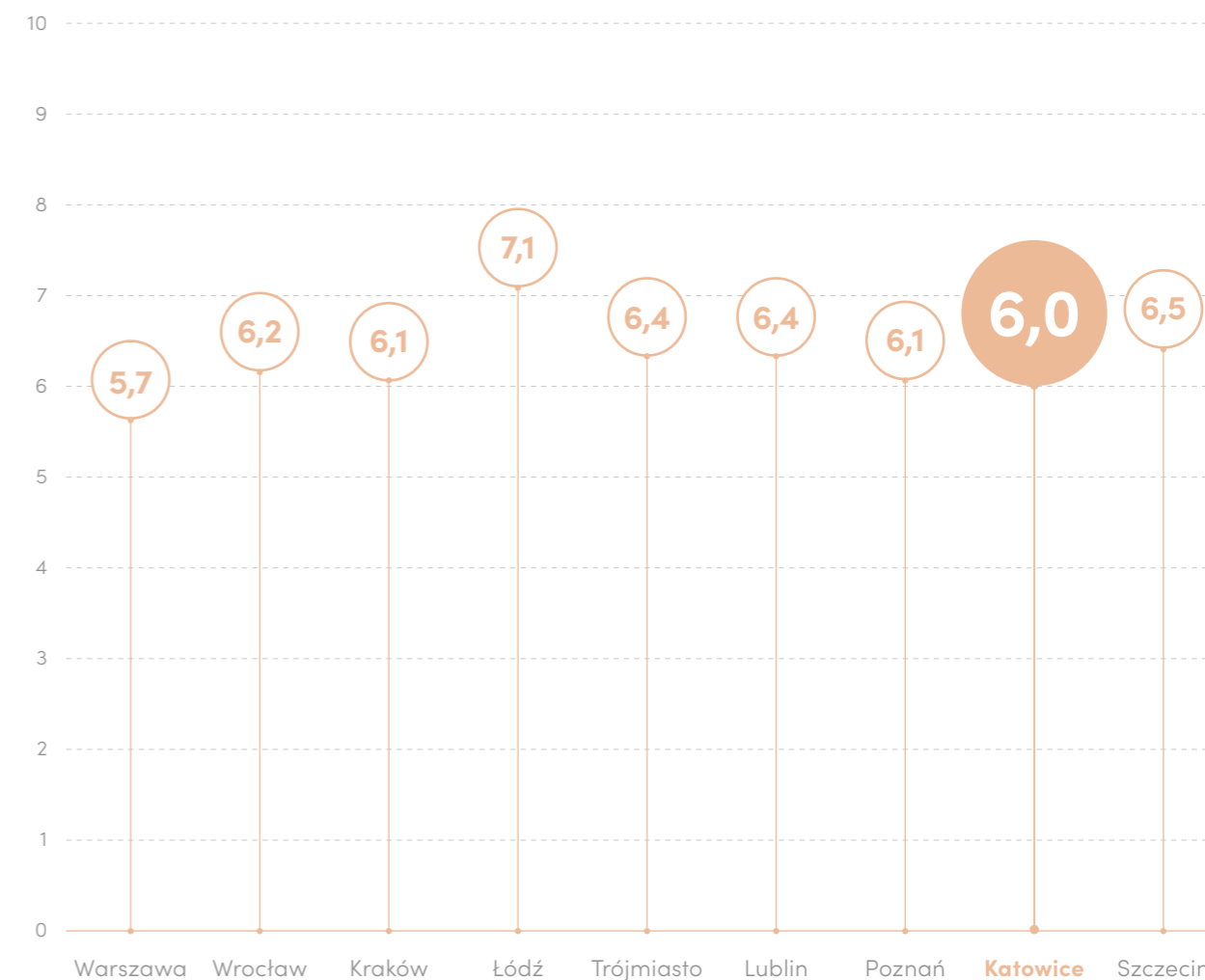
6,0

4.01.

Wsparcie administracji publicznej

WYKRES 4.1.

Średnia ocena wsparcia administracji publicznej dla Katowic



Potencjalni inwestorzy oraz pracodawcy obecni w regionie bardzo doceniają możliwość otrzymania wsparcia ze strony administracji publicznej.

Współpraca często rozpoczyna się jeszcze w trakcie procesu wyboru lokalizacji pod kątem nowej siedziby firmy.

W mieście bardzo widoczne są działania Katowickiej Specjalnej Strefy Ekonomicznej, która wydała 78 decyzji o wsparciu dla nowych projektów inwestycyjnych. Dzięki inwestycjom powstanie 1 150 nowych miejsc pracy oraz zostanie poniesionych ponad 2,3 mld PLN nakładów inwestycyjnych.

Dowiedz się więcej na www.investmentpotential.pl



CZĘŚĆ 5

Potencjał edukacyjny

POTENCJAŁ EDUKACYJNY

Średnia ocena

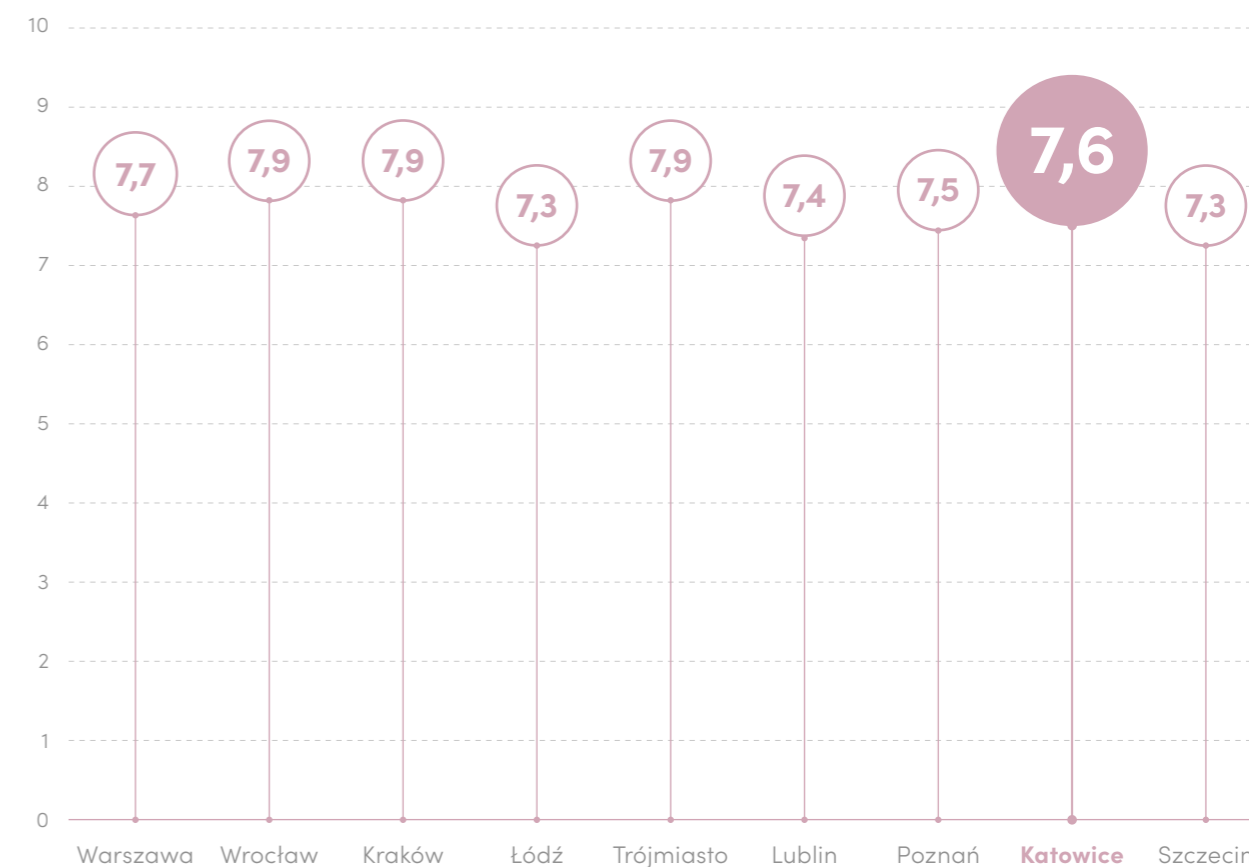
7,6

5.01.

Potencjał edukacyjny rozumiany jako dostępność przyszłych pracowników

WYKRES 5.1.

Średnia ocena potencjału edukacyjnego dla Katowic



Dużym atutem Katowic i całego regionu jest dostępność kadr o szerokim zakresie wykształcenia i zróżnicowanym poziomie doświadczenia.

W mieście funkcjonuje 14 uczelni wyższych, na których studiuje około 50 tys. studentów.

Każdego roku katowickie uczelnie wypuszczają około 13 tys. osób, wchodzących na rynek pracy.

Absolwenci znają języki obce oraz kończą nowoczesnie prowadzone kierunki. Są doskonałymi kandydatami na pracowników firm, które postanowiły stworzyć tu swoje oddziały albo centrale.

Dowiedz się więcej na www.investmentpotential.pl

DOSTĘPNOŚĆ PRZYSZŁYCH PRACOWNIKÓW
W KATOWICACH

14

Liczba uczelni wyższych

49 653

Liczba studentów

12 730

Liczba absolwentów

LICZBA STUDENTÓW W PODZIALE
NA OBSZARY WIEDZY

2 732

Finanse

1 289

Inżynieria

2 293

IT

3 643

Filologie



Your reliable partner in real estate

Vastint Poland is part of the Vastint Group, an international real estate organization operating on the European market for over 30 years. The cornerstones of our operations are the management of portfolio properties and the development of office, residential and hotel projects that provide comfortable and sustainable living, working and leisure environments.

VASTINT

www.vastint.eu



“

Na umocnienie pozycji Katowic jako ośrodka edukacyjnego na mapie Polski wpływa bez wątpienia wysoka jakość kształcenia oraz realna możliwość zatrudnienia w regionie.

KAROLINA BUCKA

POTENCJAŁ EDUKACYJNY

Komentarz eksperta

Karolina Bucka

TEAM LEADER, IT SERVICES ANTAL

Katowice to miasto, które w ostatnich latach bardzo mocno rozwija się w wielu obszarach. Jest to idealny przykład przeobrażenia regionu przemysłowego w centrum usług biznesowych i zaawansowanych technologii.

Bez wątpienia jednym z głównych czynników, jakie miały wpływ na tę zmianę, jest rozwój obszaru edukacji.

Katowice obecnie są rozpoznawalnym i ważnym ośrodkiem edukacyjnym w Polsce.

Miasto ma 14 uczelni wyższych, które poszczycić się mogą bogatą ofertą edukacyjną, prym wśród wybieranych przez studentów kierunków wiodą obszary, takie jak filologie, finanse i IT, w tych też obszarach obserwujemy na przestrzeni ostatnich lat rozwój biznesu i zatrudnienia.

Na umocnienie pozycji Katowic jako ośrodka edukacyjnego na mapie Polski obok szerokiej oferty edukacyjnej wpływa bez wątpienia wysoka jakość kształcenia oraz realna możliwość zatrudnienia w regionie.

Niewątpliwie atutem Katowic jest również to, że miasto jest bardzo dobrze skomunikowane, nie tylko lokalnie w ramach aglomeracji czy pobliskich województw, ale również z całą Polską, co też przyciąga studentów z całego kraju, a także z zagranicy, którzy rozbudowują potencjał zawodowy regionu.

Najlepszym dowodem na to, że miasto bardzo dba o obszar nauki, jest fakt, że Katowice otrzymały tytuł Europejskiego Miasta Nauki 2024. Nie sposób tutaj nie zaznaczyć, że jest to pierwsze polskie miasto, które otrzymało to wyróżnienie, stając obok takich miast, jak Sztokholm, Barcelona, Dublin, Kopenhaga czy Manchester.



CZĘŚĆ 6

Potencjał zatrudnienia

POTENCJAŁ ZATRUDNIENIA

Średnia ocena

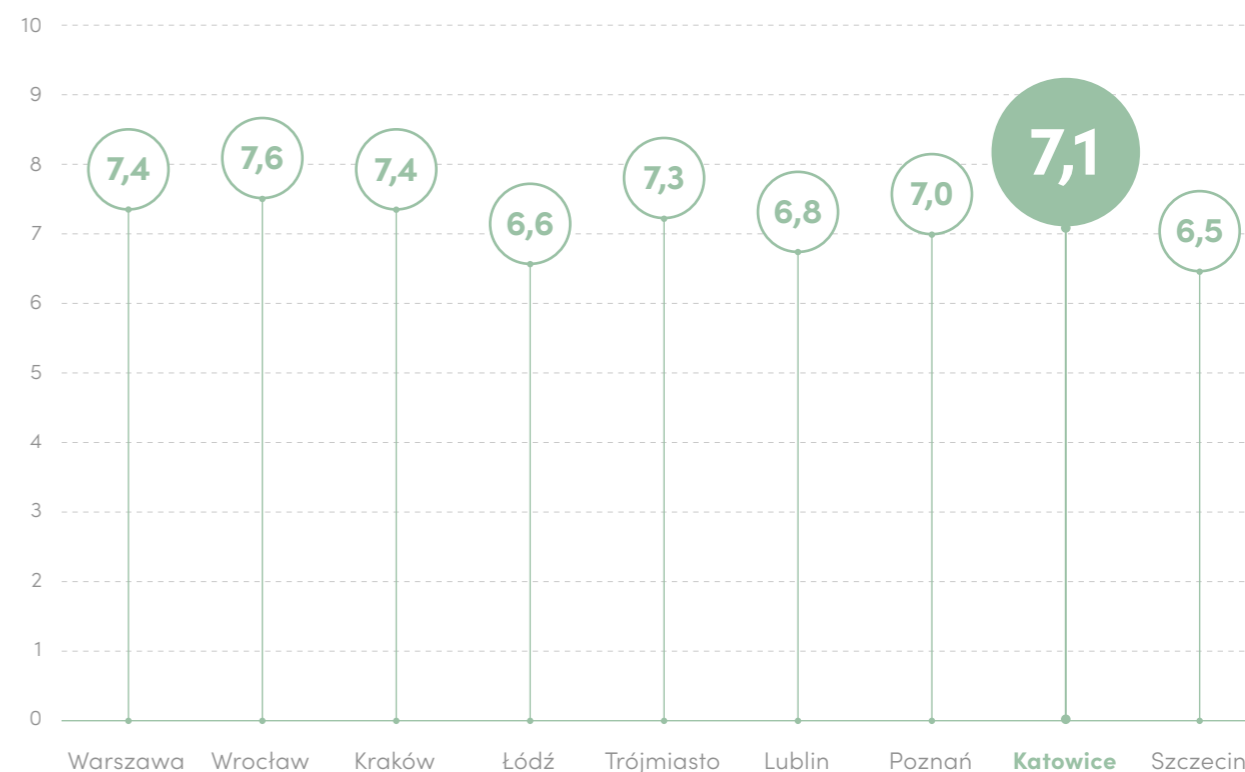
7,1

6.01.

Potencjał zatrudnienia

WYKRES 6.1.

Średnia ocena potencjału zatrudnienia dla Katowic



WSKAŹNIKI RYNKU PRACY WOJEWÓDZTWA ŚLĄSKIEGO

4 346 702

Ludność

3,7%

Stopa bezrobocia

784 573

Przeciętne zatrudnienie
w sektorze przedsiębiorstw

7 244,10 PLN

Przeciętne miesięczne wynagrodzenie
brutto w sektorze przedsiębiorstw

Dowiedz się więcej na www.investmentpotential.pl

6.02.

Przykładowe wynagrodzenia w Katowicach

WYNAGRODZENIA BRUTTO MIESIĘCZNE (PLN)

Sektor produkcja i logistyka	min.	max.
Pracownik produkcji (niewykwalifikowany)	3 800	5 500
Pracownik produkcji (wykwalifikowany)	4 600	7 000
Kierownik zmiany	8 000	10 000
Specjalista ds. logistyki	7 000	9 500
Kierownik ds. logistyki	12 000	18 500
Inżynier produkcji	7 000	13 000
Sektor SSC/BPO	min.	max.
GL Accountant (2-3 lata doświadczenia)	7 500	9 500
GL Senior Accountant (pow. 3 lat doświadczenia)	9 000	11 500
GL Team Leader (zespół 5-15 osób)	13 000	16 000
AP/AR Accountant (2-3 lata doświadczenia)	6 000	8 000
AP/AR Senior Accountant (pow. 3 lat doświadczenia)	8 000	9 500
AP/AR Team Leader (zespół 5-15 osób)	12 000	15 000
CS Junior Specialist (bez doświadczenia)	5 500	6 500
CS Specialist (pow. 1 roku doświadczenia)	6 500	7 500
CS Team Leader (zespół 5-15 osób)	11 000	13 000
Payroll Specialist (1-3 lata doświadczenia)	9 500	11 000
Senior Payroll Specialist (pow. 3 lat doświadczenia)	12 000	14 000
Payroll Team Leader (zespół 5-15 osób)	15 000	17 000
Sektor IT	min.	max.
1st Line Support (2 lata doświadczenia)	7 000	10 000
2nd Line Support (2 lata doświadczenia)	9 500	12 000
3rd Line support (2 lata doświadczenia)	11 000	15 000
IT Administrator (3 lata doświadczenia)	12 000	16 000
Business / System Analyst (3 lata doświadczenia)	15 000	20 000
Developer Fullstack (3 lata doświadczenia)	19 000	24 000
Developer Frontend (3 lata doświadczenia)	19 000	25 000
Developer Backend (3 lata doświadczenia)	20 000	25 000
Devops (3 lata doświadczenia)	19 000	23 000
Tester Manualny (3 lata doświadczenia)	10 000	12 000
Tester Automatyczny (3 lata doświadczenia)	16 000	20 000
Team Leader (dev) (zespół 5-15 osób)	26 000	32 000

Znajdź optymalną strefę wynagrodzeń

I POWIEDZ STOP PRESJI PŁACOWEJ



 antal | THE VALUE OF SPECIALIZED TALENTS

Według badań, pracownik zmieniający pracę oczekuje średnio 22% podwyżki. Sprawdź, jak kształtują się wynagrodzenia oferowane w Twojej firmie na tle konkurencji oraz znajdź bezpieczną strefę, która zapobiegnie rotacji pracowników.

Skontaktuj się z nami, by otrzymać pełną ofertę naszych usług Market Research.

“

Obecnie głównymi wyzwaniami rozwoju rynku pracy w Katowicach w przyszłości jest transformacja przemysłowa oraz edukacja pracowników.

AGNIESZKA GRZEGORCZYK

POTENCJAŁ ZATRUDNIENIA

Komentarz eksperta

Agnieszka Grzegorzczak

TEAM LEADER, ENGINEERING & OPERATIONS, ANTAL

Czynniki przyczyniające się do wzrostu potencjału zatrudnienia w Katowicach to niewątpliwie inwestycje zagraniczne. Miasto przyciąga nowe firmy, co prowadzi do tworzenia nowych miejsc pracy w sektorach produkcyjnych i usługowych. Duża populacja aglomeracji i wysoki potencjał edukacyjny pozwalają zaspokoić potrzeby rekrutacyjne firm.

Obecnie głównymi wyzwaniami rozwoju rynku pracy w Katowicach w przyszłości jest transformacja przemysłowa oraz edukacja pracowników. Katowice stawiają czoła przekształceniu tradycyjnych branż na bardziej nowoczesne i zrównoważone. Wzrost potencjału zatrudnienia wymaga jednocześnie odpowiedniego kształcenia i szkolenia pracowników, by sprostać nowym wymaganiom rynku.

Katowice mają silne tradycje przemysłowe, a więc sektor produkcyjny nadal się rozwija i jest ważnym źródłem miejsc pracy. Wzrastające zapotrzebowanie na usługi doradcze, informatyczne i finansowe przyczynia się do rozwoju sektora usług dla firm.

Również sektor technologii i IT, w którym rozwój przyciąga firmy z tej branży, generując miejsca pracy dla programistów, inżynierów i specjalistów IT. Natomiast współpraca z uczelniami sprzyja rozwojowi sektora badań i rozwoju oraz zwiększaniu się puli talentów w tej dziedzinie.

Katowice jako ważne centrum gospodarcze w Polsce ma potencjał do dalszego rozwoju rynku pracy, przy czym kluczowe jest zarządzanie wyzwaniami i wykorzystanie swoich unikalnych atutów.



CZĘŚĆ 7

Potencjał biznesowy

POTENCJAŁ BIZNESOWY

Średnia ocena

8,1

7.01.

Potencjał biznesowy

WYKRES 7.1.

Średnia ocena potencjału biznesowego dla Katowic



Katowice to miasto, które od lat rozwija się dynamicznie i innowacyjnie, zdobywając uznanie i prestiż w kraju i na świecie.

Stolica Górnego Śląska pokazała, jak w krótkim okresie można pojawić się na mapie lokalizacji dla sektora BSS, wzmocnić swoją pozycję i trafić na stałe do kryteriów wyszukiwania przez krajowych i zagranicznych inwestorów.

Katowice są w grupie tzw. miast Tier-2, które dla sektora BSS oznaczają wysoki potencjał rozwoju przy stabilnym poziomie kosztów

i zrównoważonym nasyceniu rynku przez projekty typu BPO/GBC/IT.

Cała aglomeracja katowicka jest unikalnym miejskim ekosystemem w Polsce i daje wręcz jedyne w swoim rodzaju możliwości logistyczne i komunikacyjne.

Na przestrzeni pierwszych dwóch dekad XXI wieku Katowice znacząco zwiększyły swoją atrakcyjność inwestycyjną i wszystko wskazuje na to, że trend ten będzie dalej kontynuowany.

Dowiedz się więcej na www.investmentpotential.pl

“

Jesteśmy przekonani, że inwestycje w nasz zespół i ekspansja na rynek katowicki będą opłacalne zarówno dla naszej firmy, jak i dla lokalnej społeczności.

MICHAŁ MATEJA

POTENCJAŁ BIZNESOWY

Komentarz eksperta

Michał Mateja

MANAGING DIRECTOR, VAILLANT BUSINESS SERVICES POLAND SP. Z O.O.

Szukając odpowiedniej lokalizacji dla naszego IT & Data Site'u, zależało nam na prężnie rozwijającym się środowisku, dlatego postawiliśmy na Katowice, miasto przyjazne zarówno inwestorom, jak i pracownikom.

Dzięki dynamicznemu rozwojowi Vaillant Group Business Services Poland zaledwie kilka miesięcy od rozpoczęcia naszej działalności w mieście postanowiliśmy otworzyć w Katowicach stanowiska badawczo-rozwojowe, które stanowią kluczowy element strategii rozwoju firmy Vaillant.

Dzięki ekspertom w dziedzinie badań i rozwoju będziemy mogli jeszcze skuteczniej realizować innowacyjne projekty i umacniać pozycję lidera na rynku.

Jesteśmy przekonani, że inwestycje w nasz zespół i ekspansja na rynek katowicki będą opłacalne zarówno dla naszej firmy, jak i dla lokalnej społeczności.

Liczymy na dalszą współpracę z ekspertami z regionu.

Obecnie nasz zespół składa się ze 100 specjalistów, których grono planujemy poszerzyć o kolejnych 130 ekspertów IT, dzięki czemu będziemy mogli razem budować przyszłość cyfrowego świata i dbać o nasze środowisko.

Baker McKenzie dostarcza zintegrowane rozwiązania dla złożonych wyzwań.

Złożone wyzwania biznesowe wymagają zintegrowanej odpowiedzi na różnych rynkach, sektorach i obszarach prawa. Rozwiązania dla klientów Baker McKenzie zapewniają spójne doradztwo, poparte głęboką praktyką i wiedzą sektorową, jak również pierwszorzędną znajomością rynku lokalnego. W ponad 70 biurach na całym świecie, Baker McKenzie współpracuje z klientami, aby dostarczyć rozwiązania dla połączonego świata.

bakermckenzie.com

7.02.

Wybrane firmy w mieście i okolicach

Handel detaliczny

AGATA
AUTO PARTNER
COGNOR
POWSZECHNA SPÓŁDZIELNIA SPOŻYWCÓW "SPOLEM"
W KATOWICACH
PRZEDSIĘBIORSTWO HANDLOWE "ALFA ELEKTRO"
WĘGLOKOKS

SSC/BPO

ARVATO POLSKA
CAPGEMINI BUSINESS SERVICES
ESKY.PL
EUROFINS GSC POLAND
EY POLSKA
GENPACT SERVICES POLAND
GLOBAL BD TRADING
PERFORM MEDIA POLAND
PWC SERVICE DELIVERY CENTER
SANDVIK COROMANT
TELEPERFORMANCE POLSKA
TMF GROUP
UNILEVER POLAND SERVICES

IT i Telekomunikacja

ACCENTURE ADVANCED TECHNOLOGY CENTER
E NET PRODUCTION
EPAM
FUJITSU GLOBAL DELIVERY CENTER POLAND
GLOBALLOGIC
HYLAND
KEYWORDS STUDIOS
SAPIENS INTERNATIONAL CORPORATION
SHIJI POLAND
VAILLANT

Budownictwo

ATAL
HALDEX
IMPERIAL

Produkcja przemysłowa

ALSTOM ZWUS
ARCELORMITTAL POLAND
BUMECH
DEILMANN-THYSSEN SCHACHTBAU
HALDEX
HOLDING KW
KATOWICKI HOLDING WĘGLOWY
KOMPANIA WĘGLOWA
POLLENA-SAVONA
POŁUDNIOWY KONCERN ENERGETYCZNY
REMAC
TRANS-JAN
WĘGLOKOKS
ZM SILESIA

Energetyka i ciepłownictwo

POLIMEX-MOSTOSTAL
TAURON POLSKA ENERGIA
ZAKŁADY REMONTOWE ENERGETYKI KATOWICE

Bankowość

ING BANK ŚLĄSKI

Usługi

GI GROUP
GÓRNOŚLĄSKIE PRZEDSIĘBIORSTWO WODOCIĄGÓW
ID LOGISTICS POLSKA
JAS-FBG
TIME SECURITY



CZĘŚĆ 8

Ocena lokalizacji jako miejsca do życia

OCENA LOKALIZACJI JAKO MIEJSCA DO ŻYCIA

Średnia ocena

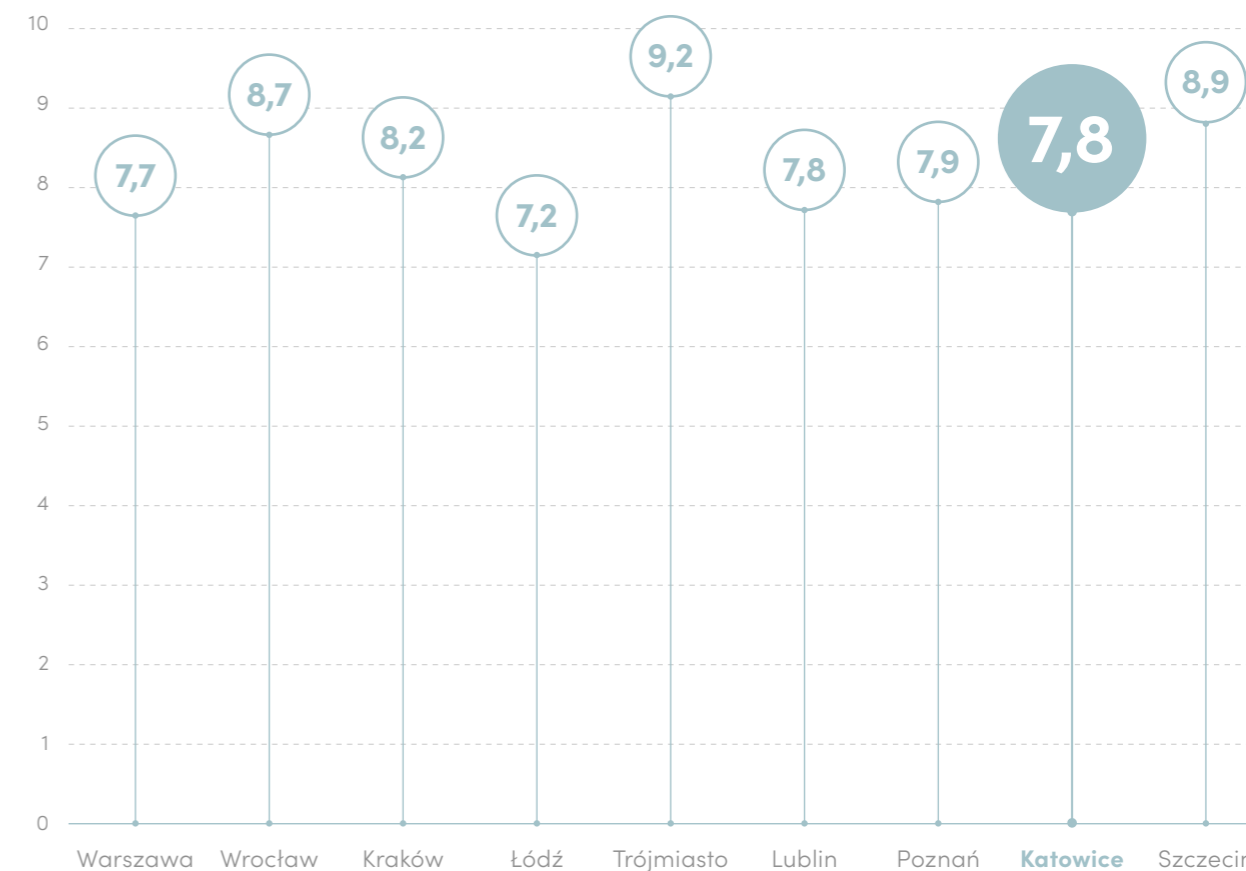
7,8

8.01.

Ocena lokalizacji jako miejsca do życia

WYKRES 8.1.

Średnia ocena lokalizacji Katowic jako miejsca do życia



Katowice to miasto z dużą ilością terenów zielonych, które stanowią ponad połowę jego obszaru.

Miasto ma bogatą tradycję muzyczną i kulturalną, jest też gospodarzem wielu ciekawych wydarzeń muzycznych i jako drugie miasto w Europie otrzymało tytuł Miasta Muzyki przyznawany przez UNESCO.

Potencjał Katowic w obszarze kultury, zarówno o charakterze infrastrukturalnym, instytucjonalnym, jak i ludzkim, oraz bogata i zróżnicowana oferta kulturalna są zauważalne w skali Europy.

Dowiedz się więcej na www.investmentpotential.pl

8.02.

Katowice jako miejsce do życia

DANE ODNOŚNIE **TURYSTYKI I ROZWOJU**
KULTURALNEGO MIASTA

2 665 TYS.

Tyle turystów odwiedziło województwo śląskie w 2022 roku.

314

Liczba obiektów hotelowych w województwie śląskim.

42%

Tyle powierzchni Katowic zajmują lasy, w tym pozostałości prastarej Puszczy Śląskiej z **dwoma rezerwatami przyrody**: Ochojec i Las Murckowski.

282,5 TYS.

Tyle osób odwiedziło katowickie muzea w 2022 roku.

MIASTO MUZYKI UNESCO

Od 2015 roku Katowice są częścią Sieci Miast Kreatywnych UNESCO, jako Miasto Muzyki UNESCO – działa tutaj ponad **20 sal koncertowych, 30 klubów muzycznych** oraz **ponad 15 wytwórni płytowych i studiów nagraniowych**.

KATOWICE JAKO MIEJSCE DO ŻYCIA

Koszyk dóbr i usług na tle innych ośrodków miejskich

	Warszawa	Wrocław	Kraków	Łódź	Trójmiasto*	Lublin	Poznań	Katowice	Szczecin
Ceny mieszkań na rynku pierwotnym [PLN/1 mkw.] ¹⁾	13 135	11 397	11 669	8 810	11 384	8 856	10 067	9 226	10 748
Ceny mieszkań na rynku wtórnym [PLN/1 mkw.] ¹⁾	12 199	10 234	11 018	6 366	10 899	8 016	8 346	6 482	7 733
Średnia cena najmu dla miasta [PLN] ²⁾	5 037	3 130	3 147	2 247	3 499	2 448	2 437	2 347	2 630
Cena 1 os. pokoju dla studenta [PLN] ³⁾	1 450	1 400	1 200	950	1 450	900	1 000	1 000	1 100
Liczba dzieci w żłobkach i klubach dziecięcych na 1000 dzieci w wieku do lat 3 ⁴⁾	314	360	362	242	244	342	291	376	285
Miesięczny koszt biletu na komunikację publiczną dla osoby dorosłej, bez ulg i zniżek, na I strefę w przypadku podziału* [PLN]	110	110	159	168	117	128	149	109	140

¹⁾ Baza cen nieruchomości mieszkaniowych, ceny transakcyjne, NBP, II kw. 2023 r.

²⁾ Na podstawie danych serwisu Otodom.pl, Średnie ceny wynajmu w wybranych miastach w lipcu 2023 r.

³⁾ PKO BP: PULS NIERUCHOMOŚCI: AAAAA STUDENT SZUKA MIESZKANIA 28 września 2022 r. – Średnie rynkowe ceny najmu za pokój w blokach z wielkiej płyty (dane dla Trójmiasta to w tym przypadku dane dla Gdańska)

⁴⁾ GUS, 2019 (Trójmiasto z wyłączeniem Gdyni i Sopotu)

* Trójmiasto z wyłączeniem Gdyni i Sopotu



BADANIE ANTAL ORAZ CUSHMAN & WAKEFIELD

Metodologia

Metodologia

Badanie „Business Environment Assessment Study” zostało zrealizowane metodą CAWI wśród **1 290 decydentów** firm w Polsce w dniach **31.07-25.08.2023 r.**

Źródła danych wykorzystanych w raporcie na stronie:
www.investmentpotential.pl



Antal – czołowa firma rekrutacji, doradztwa HR oraz outsourcingu. Antal oferuje również usługi w zakresie market research oraz employer branding.

Antal Sp. z o.o
warsaw@antal.pl



Cushman & Wakefield – wiodąca na świecie firma doradcza świadcząca usługi na rzecz najemców i właścicieli nieruchomości komercyjnych.

Cushman & Wakefield
info.poland@cushwake.com

Kontakt

Agnieszka Wójcik

COMMUNICATIONS & MARKET RESEARCH DIRECTOR

ANTAL

agnieszka.wojcik@antal.pl

Julia Stanisławska

MARKET RESEARCH SPECIALIST

ANTAL

julia.stanislawska@antal.pl

Jan Szulborski

BUSINESS DEVELOPMENT & INSIGHTS MANAGER,
ASSET SERVICES POLAND, CUSHMAN & WAKEFIELD

jan.szulborski@cushwake.com

Ewa Derlatka-Chilewicz

ASSOCIATE DIRECTOR, HEAD OF RESEARCH
CUSHMAN & WAKEFIELD

ewa.derlatka-chilewicz@cushwake.com

www.investmentpotential.pl