

# Gorzów Wielkopolski



Potencjał  
inwestycyjny  
polskich  
miast



Polska Agencja  
Inwestycji i Handlu  
Grupa PFR



# Słowo wstępne



## **Jacek Wójcicki**

Prezydent Miasta  
Gorzów Wielkopolski

Szanowni Państwo,

Gorzów to systematycznie i dynamicznie rozwijające się miasto, łączące nowoczesność z historią i wielokulturowością. Dzięki stale udoskonalanej infrastrukturze, przyjaznemu środowisku biznesowemu oraz wysokiej jakości życia, jesteśmy idealnym miejscem do zamieszkania i prowadzenia działalności gospodarczej. Zapraszam Państwa do naszej małej ojczyzny. Zapewniam, że Gorzów to miejsce, w którym warto zostać.



**Radek Pituch**

Manager

Departament Wsparcia Inwestycji

Polska Agencja Inwestycji i Handlu

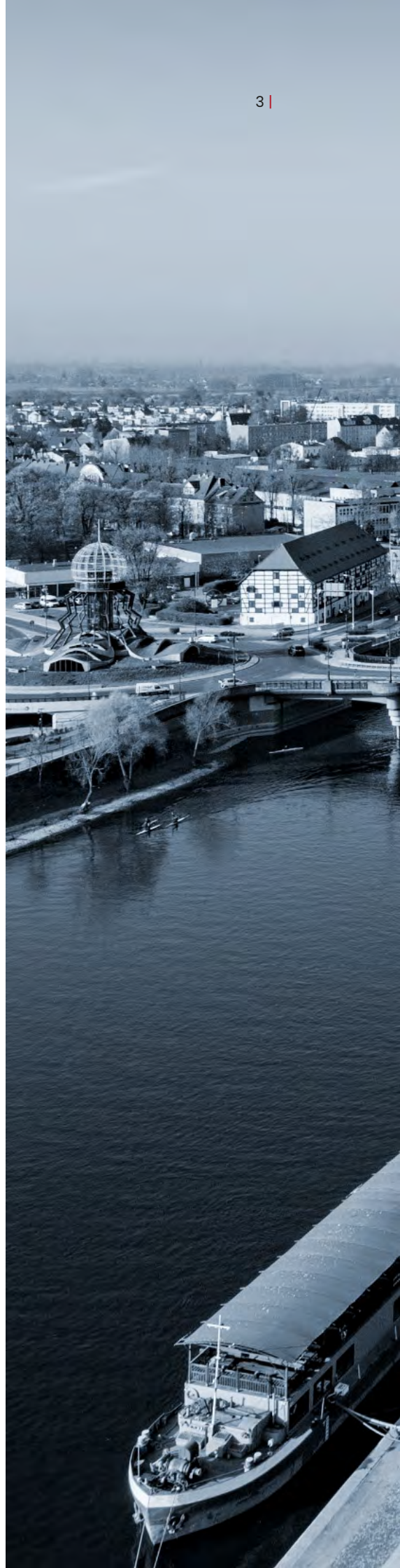
Szanowni Państwo,

Po raz kolejny, z niezmierną przyjemnością, oddajemy w Państwa ręce nową edycję opracowań własnych Polskiej Agencji Inwestycji i Handlu z serii Potencjał Inwestycyjny Polskich Miast, opracowywaną wspólnie przez zespół inwestycji PAIH, miasta wojewódzkie oraz partnerów regionalnych.

Tym razem kierujemy swoje kroki na zachód Polski, do drugiego co do wielkości miasta w województwie Lubuskim, Gorzowa Wielkopolskiego.

Gorzów, jako istotne miasto na mapie regionu, jest prężnym ośrodkiem administracyjnym – siedzibą wojewody Lubuskiego, kulturowym i społecznym i gospodarczym w województwie. Na jego obszarze działa szereg przedsiębiorstw, również zagranicznych inwestorów, którzy od lat cenią sobie dobrze rozwijającą się infrastrukturę, dostęp do kadry. W mieście funkcjonuje Kostrzyńsko-Słubicka Specjalna Strefa Ekonomiczna, co istotnie sprzyja lokowaniu inwestycji w mieście i jego obszarze metropolitalnym.

Zapraszam Państwa do lektury niniejszego opracowania i śledzenia kolejnych edycji serii.



# Podstawowe dane

**Gorzów Wielkopolski jest drugim co do wielkości miastem w województwie lubuskim. Położony nad rzeką Wartą, u ujścia Kłodawki i jej dopływu, Srebrnej. Powierzchnia miasta wynosi 85,72 km<sup>2</sup>, a liczba ludności to około 115 847 mieszkańców.**

Miasto jest siedzibą wojewody lubuskiego oraz zespolonej administracji rządowej na terenie województwa lubuskiego i powiatu gorzowskiego. Gorzów Wielkopolski jest także rdzeniem Miejskiego Obszaru Funkcjonalnego (MOF), w skład którego wchodzi otaczające go gminy.

Jest położone 51 km od granicy z Niemcami i około 137 km od Berlina. Większe miasta w pobliżu to Poznań, Szczecin.

Gorzów Wielkopolski posiada obecnie znaczący potencjał inwestycyjny, który przyciąga uwagę przedsiębiorców. Bezpośredni dostęp z terenów inwestycyjnych do drogi ekspresowej S3 a następnie do autostrady A2 jest jednym z atutów, tworzących potencjał inwestycyjny miasta.



Odpowiadając potrzebom dużych projektów inwestycyjnych, dla strategicznych projektów gospodarczych został przygotowany duży teren inwestycyjny przy ulicy Mironickiej – ponad 200 ha, który jest obecnie przedmiotem ważnych projektów:

- ogłoszony został przetarg na rozbudowę odcinka Północnej Obwodnicy od ul. Myśliborskiej do ul. Żwirowej oraz przebudowę ul. Mironickiej.
- planowana jest realizacja inwestycji na terenie 216 ha przy ul. Mironickiej za ponad 250 mln zł. W planach są niezbędne sieci, takie jak wodociąg, kanalizacja, oświetlenie i odwodnienie.

Jednocześnie dbając o potrzeby dynamicznie rozwijającego się sektora MŚP, uzbrojony został teren nazwany Małą Strefą Inwestycyjną, która w 2023 roku została w całości sprzedana przedsiębiorcom. Ponieważ projekt okazał się dużym sukcesem Miasto przygotowuje kolejny kompleks terenów inwestycyjnych skierowany do tej grupy przedsiębiorstw.



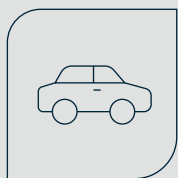
## Siedziba wojewody

województwo lubuskie



~115 847

mieszkańców



S3

droga ekspresowa



## Najbliższe Porty Lotnicze

Berlin Brandenburg (BER) 175,9 km

Poznań-Ławica (POZ) 113,6 km

Szczecin-Goleniów (SZZ) 96,9 km

# Infrastruktura drogowa



## Legenda

- istniejące
- w realizacji
- w przetargu
- w przygotowaniu
- drogi krajowe istniejące

# Edukacja

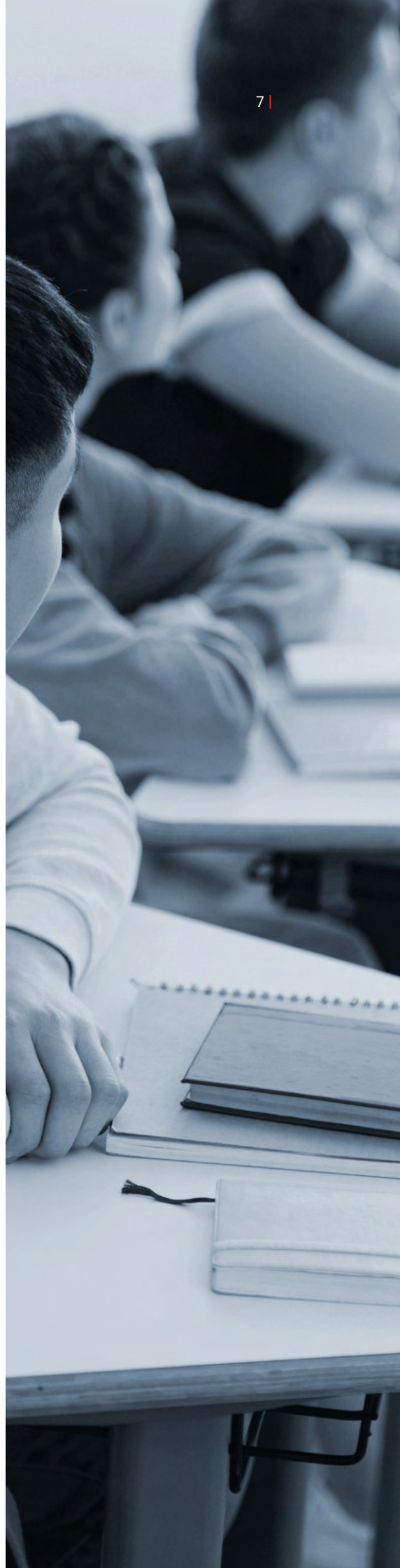
Gorzów Wielkopolski to miasto, które oferuje wiele możliwości edukacyjnych na różnych poziomach nauczania.

Szkolnictwo zawodowe w Gorzowie Wielkopolskim odgrywa istotną rolę w przygotowaniu młodzieży i dorosłych do pracy w różnych zawodach. Flagowym zespołem szkół w zakresie szkolnictwa zawodowego średniego szczebla odgrywa Centrum Edukacji Zawodowej i Biznesu (CEZiB). Powstało na bazie trzech zespołów szkół, ale tak naprawdę obejmuje aż dziewięć różnych szkół. W CEZiB znajdują się m.in. technikum mechaniczne, technikum budowlane i samochodowe, centrum kształcenia ustawicznego oraz trzy szkoły branżowe (dawne zawodówki).

W ramach funkcjonowania CEZiB, tak aby jeszcze bardziej dopasować przygotowanie uczniów do potrzeb przyszłych pracodawców powoływane są klasy patronackie. Centrum współpracuje z lokalnymi firmami, które pełnią rolę patronów. Dzięki temu uczniowie mają dostęp do specjalistycznej wiedzy i praktyki w danym zawodzie.

Dodatkowo w Gorzowie działa kilka szkół średnich o profilu zawodowym, takich jak technika, licea profilowane czy szkoły branżowe. Uczniowie mogą zdobyć praktyczne umiejętności w różnych dziedzinach, przygotowując się do pracy w konkretnych zawodach.

Szkolnictwo wyższe to cztery uczelnie kształcące na 25 kierunkach - Akademia Jakuba z Paradyża, Wyższa Szkoła Biznesu, Akademia Wychowania Fizycznego i Wyższą Szkołę Zawodową.



Akademia Jakuba z Paradyża oferuje swoim studentom możliwość kształcenia dualnego. Uczniowie mogą zdobywać wiedzę teoretyczną na uczelni, a jednocześnie pracować w firmach, zdobywając praktyczne doświadczenie zawodowe.

AJP - uczelnia ma pięć wydziałów i oferuje 21 kierunków studiów licencjackich, magisterskich oraz jednolitych magisterskich. Studia są prowadzone zarówno w trybie stacjonarnym, jak i niestacjonarnym.

WSB - oferuje studia I i II stopnia, zarówno stacjonarne, jak i niestacjonarne. Posiada dwa kierunki studiów na poziomie licencjackim i magisterskim.

AWF - specjalizuje się w kierunkach związanych z wychowaniem fizycznym. Oferuje trzy kierunki studiów licencjackich, magisterskich oraz jednolitych magisterskich, wszystkie w trybie stacjonarnym.

WSZ - oferuje kierunki kształcenia w zakresie Ratownictwa Medycznego, Elektroradiologii i Pielęgniarstwa.



---

**4** uczelnie wyższe

---

**25** kierunków

---

**6 000** studentów





# Rynek biurowy

## | Wybrane obiekty biurowe

Budynek	Rok oddania	Adres	Powierzchnia na wynajem (m <sup>2</sup> )	Poziom obciążenia
Wasty Office	2022	ul. Walczaka	300	bd
Górczyn	bd	Osiedle Górczyn	145	bd
Staszica	bd	Osiedle Staszica	225	bd
Park III	2002	ul. Sikorskiego IIII	106,68	bd
Gorem Targowa	2023	ul. Targowa 7	800	50%



# Sektor BSS

Sektor BBS (Business Services Sector) to dynamicznie rozwijający się obszar gospodarki, obejmujący różnego rodzaju centra usług biznesowych. W Gorzowie znajduje się szereg firm oferujących obsługę księgową, finansową, prawną czy informatyczną. W większości są to MŚP i można wysunąć wniosek, że na rynku wciąż istnieje przestrzeń na lokalizację kolejnych firm świadczących takie usługi.

Nowym pomysłem realizowanym w Gorzowie jest powołanie Centrum Usług Wspólnych dla jednostek oświatowych. Centrum Usług Wspólnych ma zajmować się prowadzeniem rachunkowości i sprawozdawczości, obsługą finansową, płacową, kadrową i prawną. Ma ono również dawać wsparcie w zakresie administracji i rozliczeń. Centrum będzie obsługiwało 62 jednostki.

## | Wybrane firmy BSS

**Gorzowski Ośrodek Technologiczny Park Naukowo-Przemysłowy Sp. z o.o. (GOT)** to centrum badawczo-rozwojowe w Gorzowie Wielkopolskim. Oferuje wsparcie techniczne i naukowe dla różnych branż i specjalizacji, takich jak farmacja, medycyna, energetyka, produkcja maszyn górniczych oraz sektor informatyczno-inżynierski i fintech. GOT uzyskał akredytację potwierdzoną Certyfikatem Akredytacji Laboratorium Badawczego, co świadczy o jego kompetencjach zgodnych z międzynarodową normą PN-EN ISO/IEC 17025:2005.



# Rynek IT

W Gorzowie Wielkopolskim sektor usług informatycznych jest zróżnicowany, a wiele firm oferuje specjalistyczne usługi.

Aktualnie realizowany jest projekt o nazwie Lubuskie Centrum Kompetencji Cyfrowych i Usług Wspólnych.

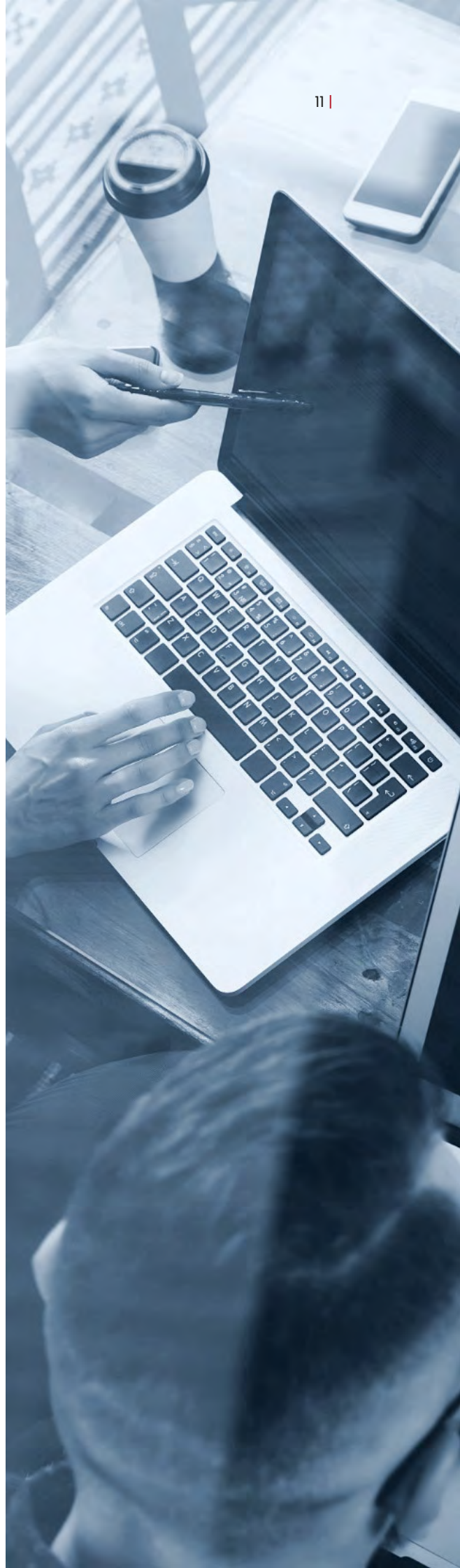


**~1500**

liczba studentów  
kierunków informatycznych

## | Wybrane firmy IT

- ITR Serwis
- gorzow.it | Digital Transformation Partner
- GOBIT - wsparcie IT
- PROSID - Pogotowie Komputerowe
- Ośrodek Komputerowy Infostil sp. z o.o.
- KSU Provector



# Inwestycje

W Gorzowie Wielkopolskim prowadzone są różnorodne inwestycje, zarówno w sektorze mieszkaniowym, infrastrukturalnym, społecznym, sportowym, jak i gospodarczym. Gorzów jest bardzo aktywny w zakresie prowadzenia inwestycji, które bezpośrednio wpływają na rozwój miasta, ale i jakość życia jego mieszkańców.

W zakresie infrastruktury drogowej realizowane są liczne inwestycje. Ponadto przygotowana jest bardzo duża inwestycja budowy północnej obwodnicy Gorzowa, która, poprawi komunikację w mieście.

Miasto prowadzi również szereg różnych inwestycji, obejmujących m.in. moderni-

zację placów, parków, dróg i budynków publicznych.

W 2023 roku zakończona została flagowa inwestycja, na którą czekali mieszkańcy i gorzowskie drużyny sportowe. Arena Gorzów jest multifunkcyjnym obiektem, w którym odbywają się m.in. wydarzenia sportowe, eventy gospodarcze, koncerty.

W Gorzowie Wielkopolskim na rok 2024 planowane są inwestycje o wartości skumulowanej wynoszącej 212,6 mln zł.

40%

Maksymalny poziom wsparcia w ramach pomocy publicznej na nowe inwestycje w tym regionie.



# Case study

## DHL Supply Chain

Budowa obiektu o powierzchni ponad 60 000 m<sup>2</sup> zakończyła się w 2023 roku. Będzie to drugi co do wielkości tego typu budynek w mieście i stanowi pierwszy etap planowanego kompleksu o całkowitej powierzchni ponad 110 000 m<sup>2</sup>. Pracę w najnowszym kompleksie DHL Supply Chain znalazło kilkaset osób. Zgodnie z polityką GoGreen DHL obiekt przeszedł proces certyfikacji i został wybudowany zgodnie z założeniami systemu BREEAM na poziomie Excellent. Już od momentu rozpoczęcia budowy minimalizowane było zużycie energii elektrycznej poprzez zastosowanie licznych rozwiązań, takich jak systemy podliczników czy świetliki. Wdrażane były także rozwiązania redukujące zużycie wody oraz zarządzania światłem. Przygotowano miejsca do ładowania samochodów elektrycznych, a tereny zewnętrzne zostały zagospodarowane jako obszary zielone.

Jako wiodąca na świecie firma logistyczna DHL Supply Chain jest liderem w dziedzinie zrównoważonego rozwoju. Oznacza to m.in. zaangażowanie w zmniejszanie śladu węglowego oraz wyznaczenie najwyższych standardów w zakresie kwestii społecznych i zarządzania.

Inwestycja została zrealizowana w oparciu o restrykcyjne założenia ograniczające użycie paliw kopalnych. Budynek jest operacyjnie neutralny w kontekście śladu węglowego, wyposażony w panele fotowoltaiczne. Temperatura wewnątrz jest kontrolowana poprzez nowoczesne pompy ciepła.



**Tomasz Kocik**

Wiceprezes ds. Finansów DHL Supply Chain w Europie Centralnej i Wschodniej

*Budowa centrum logistycznego DHL Supply Chain w stolicy województwa lubuskiego to ważny krok w strategii rozwoju firmy w Europie Centralnej. Wybraliśmy to miejsce dla naszej inwestycji, ponieważ Gorzów Wielkopolski jest położony w idealnym dla łańcucha logistycznego miejscu, łączącym wschód z zachodem (poprzez pobliską autostradę A2) i północ z południem (poprzez drogę ekspresową S3), nie tylko w perspektywie kraju, ale i tego regionu Europy. Dodatkowym atutem jest bardzo dobrze rozwinięty rynek pracy i wykwalifikowana siła robocza będąca spadkiem po bogatej przemysłowej historii miasta. Nie do przecenienia jest także świetna współpraca z lokalnymi władzami, które prezentują tak potrzebną w dzisiejszym biznesie szybkość i elastyczność w działaniu. Mam nadzieję, a nawet jestem przekonany, że nie jest to ostatnia inwestycja DHL Supply Chain w Gorzowie, czego serdecznie życzę mieszkańcom, władzom samorządowym oraz polskiemu oddziałowi DHL Supply Chain.*





Polska Agencja  
Inwestycji i Handlu  
Grupa PFR

Polska Agencja Inwestycji i Handlu  
Departament Wsparcia Inwestycji  
Krucza 50, 00-025 Warszawa

+48 22 334 99 55  
[invest@paih.gov.pl](mailto:invest@paih.gov.pl)  
[www.paih.gov.pl](http://www.paih.gov.pl)