

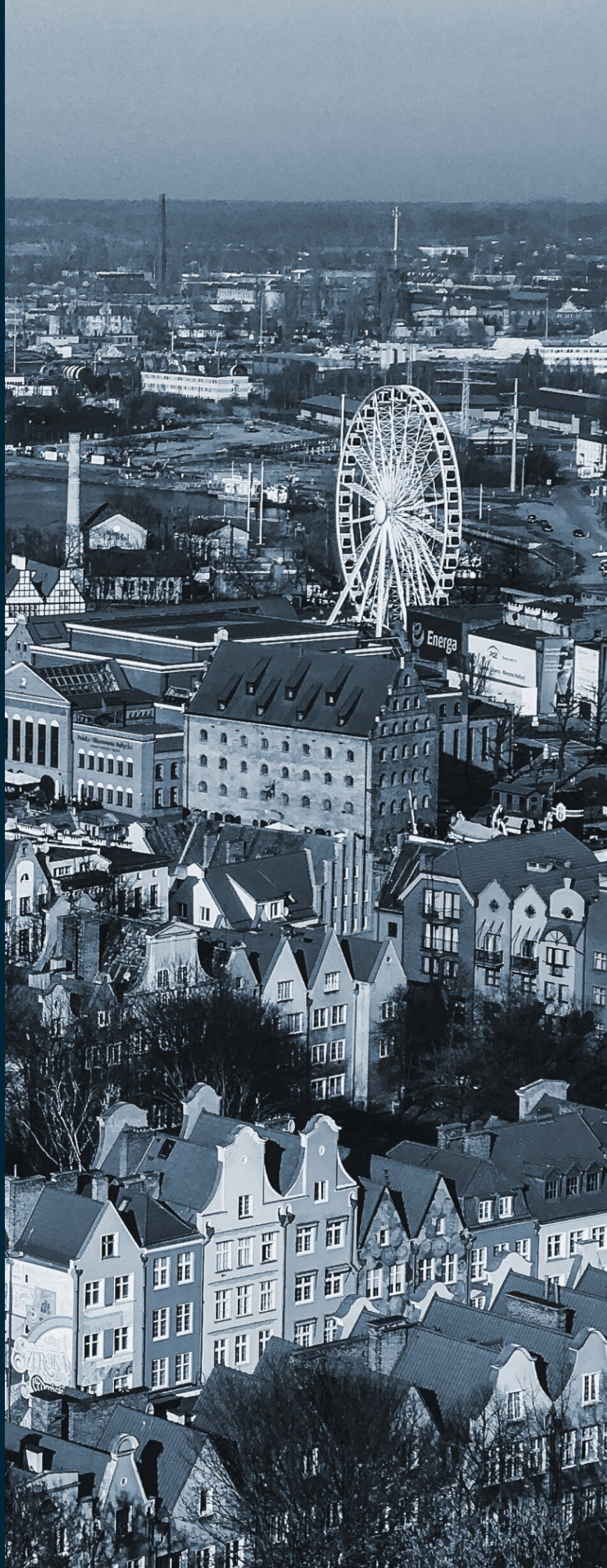
Trójmiasto



Potencjał
inwestycyjny
polskich
miast



Polska Agencja
Inwestycji i Handlu
Grupa PFR



Słowo wstępne

**Radek Pituch**

Manager, Head of BSS
Departament Wsparcia Inwestycji
Polska Agencja Inwestycji i Handlu

Szanowni Państwo,

Trójmiasto – Gdańsk, Gdynia i Sopot – to wyjątkowa aglomeracja, która stanowi jedno z najważniejszych centrów gospodarczych, kulturalnych i edukacyjnych w Polsce. Strategiczne położenie nad Morzem Bałtyckim, doskonała infrastruktura oraz dynamicznie rozwijające się sektory nowoczesnych usług biznesowych (BSS), IT i logistyki czynią Trójmiasto atrakcyjną lokalizacją dla inwestorów z całego świata.

Wysoka jakość życia, dostępność wykwalifikowanej kadry oraz wsparcie lokalnych władz sprzyjają realizacji ambitnych projektów inwestycyjnych. W 2023 roku Gdańsk znalazł się wśród 25 najlepszych miast dla inwestorów w rankingu "Emerging Europe Business -Friendly Cities". Region jest także liderem w obszarze zrównoważonego rozwoju, o czym świadczy rozbudowa ekologicznej infrastruktury miejskiej oraz wzrost liczby inwestycji w odnawialne źródła energii.

Trójmiasto to również silny ośrodek akademicki, z renomowanymi uczelniami, takimi jak Politechnika Gdańska czy Uniwersytet Gdański, kształcącymi tysiące wysoko wykwalifikowanych absolwentów rocznie. Dostępność nowoczesnych przestrzeni biurowych oraz rozwijające się huby technologiczne, takie jak Pomorski Park Naukowo-Technologiczny w Gdyni, dodatkowo wzmacniają atrakcyjność regionu.

Serdecznie zachęcamy do lektury niniejszej publikacji i odkrycia Trójmiasta jako idealnego miejsca do realizacji Państwa inwestycji.



**Mieczysław Struk**

Marszałek województwa pomorskiego

Szanowni Państwo,

Trójmiasto to serce Pomorza i miejsce, gdzie pozytywne zmiany już się dzieją. Rozwija się tu ekosystem firm, w którym przedsiębiorcy otrzymują potrzebne wsparcie. Inwestorzy z różnych branż, od IT poprzez nowoczesne usługi dla biznesu, wszelkie gałęzie przemysłu po logistykę, mogą liczyć na pomoc lokalnych władz. Bliskość renomowanych uczelni gwarantuje dostęp do utalentowanych i wykwalifikowanych pracowników w najnowocześniejszych branżach.

Trójmiasto to miejsce, gdzie czyste powietrze, morze i lasy sprzyjają życiu i pracy. Wciąż rozwijamy zieloną energię. Trójmiasto to również współpraca Gdańska, Gdyni i Sopotu, która sprawia, że jesteśmy w czołówce kraju, osiągając wspólnie ważne dla lokalnej społeczności cele.



Podstawowe dane

Trójmiasto to region składający się z trzech miast: Gdańska, Sopotu oraz Gdyni. Jest centrum miejskim województwa pomorskiego, a jednocześnie jednym z większych ośrodków miejskich w całym kraju. Jego walory są dostrzegane zarówno przez mieszkańców, jak i inwestorów.

O atrakcyjności biznesowej Trójmiasta stanowią między innymi: bezpośrednie połączenia regionalne, krajowe i zagraniczne oraz duży dostęp do talentów dzięki wielu renomowanym uniwersytetom.



Podstawowe dane

W tym regionie dynamicznie rozwija się również ekosystem biznesowy. Wspierają go globalne marki oraz inicjatywy koordynowane przez Agencję Rozwoju Pomorza, takie jak Invest in Pomerania.

Mieszkańcy szczególnie cenią też liczne walory przyrodnicze między innymi bliskość morza, dobrą jakość powietrza oraz dużą ilość terenów zielonych. Rozwinięta komunikacja miejska jest również dużym atutem regionu, ponieważ umożliwia sprawne poruszanie się między miastami Trójmiasta i pobliskimi miejscowościami.



Stolica województwa

pomorskiego



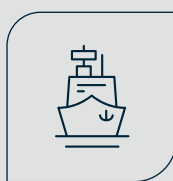
Lotnisko

Port Lotniczy Gdańsk im. Lecha Wałęsy



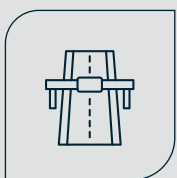
1,69 mln (2024)

mieszkańców



Port

Port Gdynia
Port Gdańsk



A1

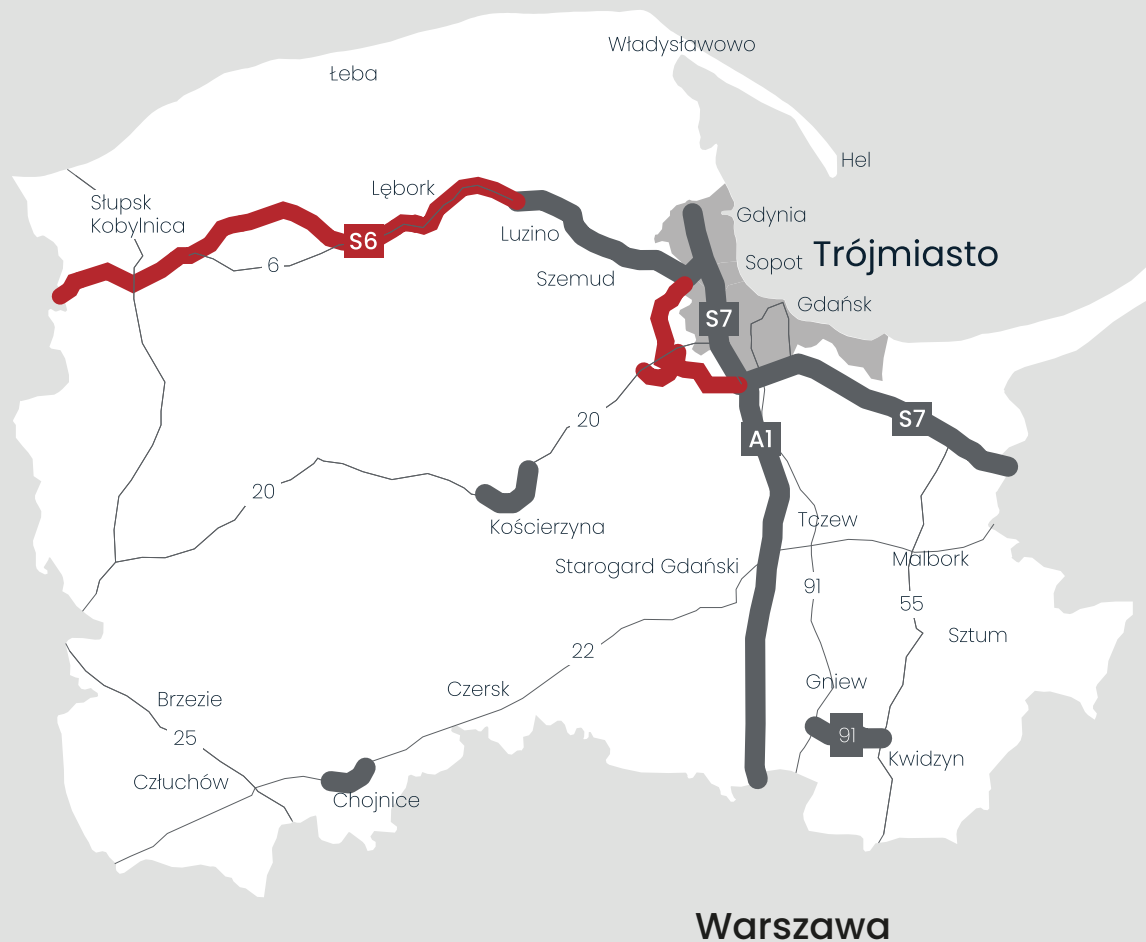
autostrady



S7, S6

drogi ekspresowe

Infrastruktura drogowa



Legenda

- istniejące
- w realizacji
- w przetargu
- w przygotowaniu
- drogi krajowe istniejące

Transport lotniczy

Port lotniczy Gdańsk

Loty krajowe



Loty międzynarodowe



Edukacja

Trójmiasto jest silnym i stale rozwijającym się ośrodkiem akademickim, w którym działają 22 uczelnie wyższe. Największa część studentów studiuje na uczelniach Związku Uczelni im. Daniela Fahrenheita.

Trójmiasto oprócz studiów I, II i III stopnia oferuje również bogaty wybór kierunków podyplomowych, które cechuje dywiza lifelong learning.

Trójmiasto poza wyspecjalizowanymi kierunkami technologicznymi jak Quantum Information Technology czy Mikroelektronika, wyróżnia się studiami ukierunkowanymi na działania sektora offshore, produkcji półprzewodników oraz elektromobilności. Zgodnie z rozwijającym się rynkiem pojawiają się kierunki z językiem chińskim, hiszpańskim, fińskim lub włoskim. W Trójmieście pracodawcy mają swój wpływ na kształtowanie uczelni, udzielając się w Radach Kształcenia. Ponad 22 % studentów kształci się w sektorze technologicznym i ponad 25% jest związanych z BSS.



22 uczelni wyższych

79 000 studentów



Rynek biurowy



1,046,800 m²

dostępna przestrzeń biurowa

ponad 100

liczba nowoczesnych budynków biurowych

52,00–69,00 PLN m²/m-c

koszt miesięcznego wynajmu przestrzeni biurowej

12,00–16,00 EUR m²/m-c

13,3%

wskaźnik pustostanów (I kw. 2024 r.)

| Wybrane obiekty biurowe

Budynek	Rok oddania	Adres	Powierzchnia na wynajem (m ²)
Olivia Business Center	2013	Aleja Grunwaldzka 472 Gdańsk	120 000
Biuro Alchemia	2013	Aleja Grunwaldzka 472 Gdańsk	122 000
3T Office Park	2021	ul. Kazimierza Górskiego 3 Gdynia	38 400
Airport City Gdańsk	2021	ul. Juliusza Słowackiego 200 Gdańsk	120 000
Garnizon	2019	ul. C.K. Norwida 1 Gdańsk	36 000

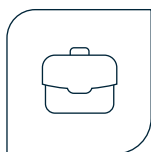


Rynek IT

Sektor IT to obecnie najszybciej rosnąca gałąź gospodarki na świecie, a pandemia oraz wojna w Ukrainie znacząco przyspieszyły procesy digitalizacji. Wzrost tempa przenoszenia procesów biznesowych do Internetu oraz coraz większe zapotrzebowanie na technologie w firmach globalnych, takich jak Intel, Boeing czy Amazon, kształtują nową rzeczywistość na rynku pracy w Trójmieście i całym województwie pomorskim.

Ponad 33 tysiące mieszkańców regionu pracuje w IT lub w pokrewnych dziedzinach technologicznych, co świadczy o wysokim potencjale i rozwiniętej infrastrukturze sektora.

Główne obszary w jakich specjalizują się fachowcy IT w regionie to rozwiązania technologiczne dla branży morskiej i lotniczej, zagadnienia z dziedzin bezpieczeństwa cyfrowego i finansowego oraz rozwoju sztucznej inteligencji.



24 800

całkowite zatrudnienie
w sektorze



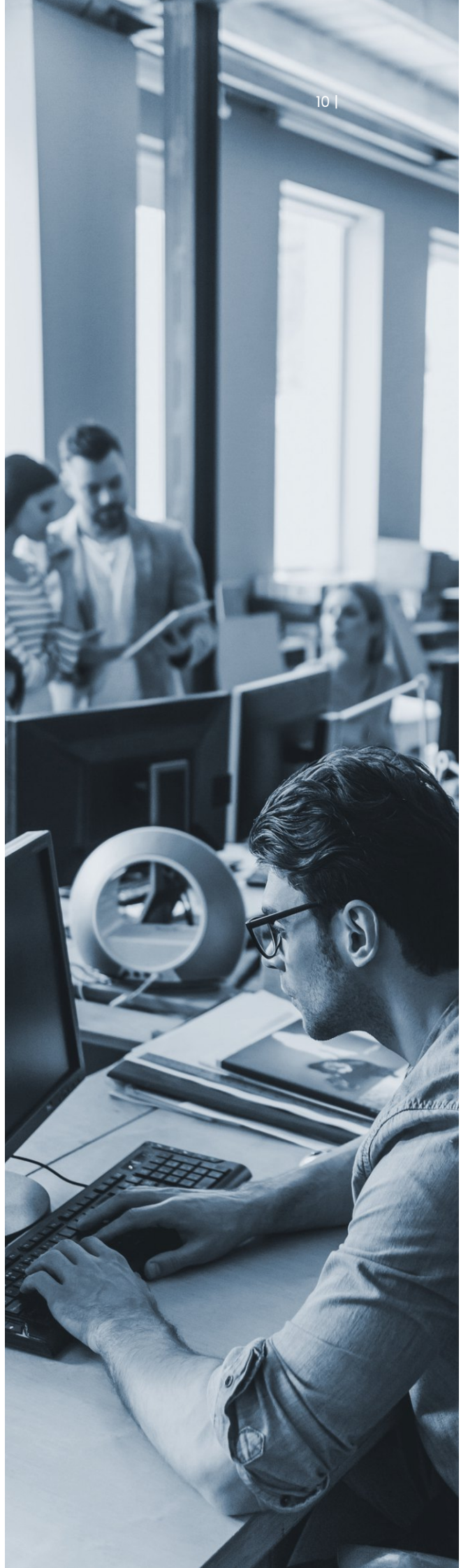
112

liczba firm



9 674

liczba studentów
kierunków informatycznych



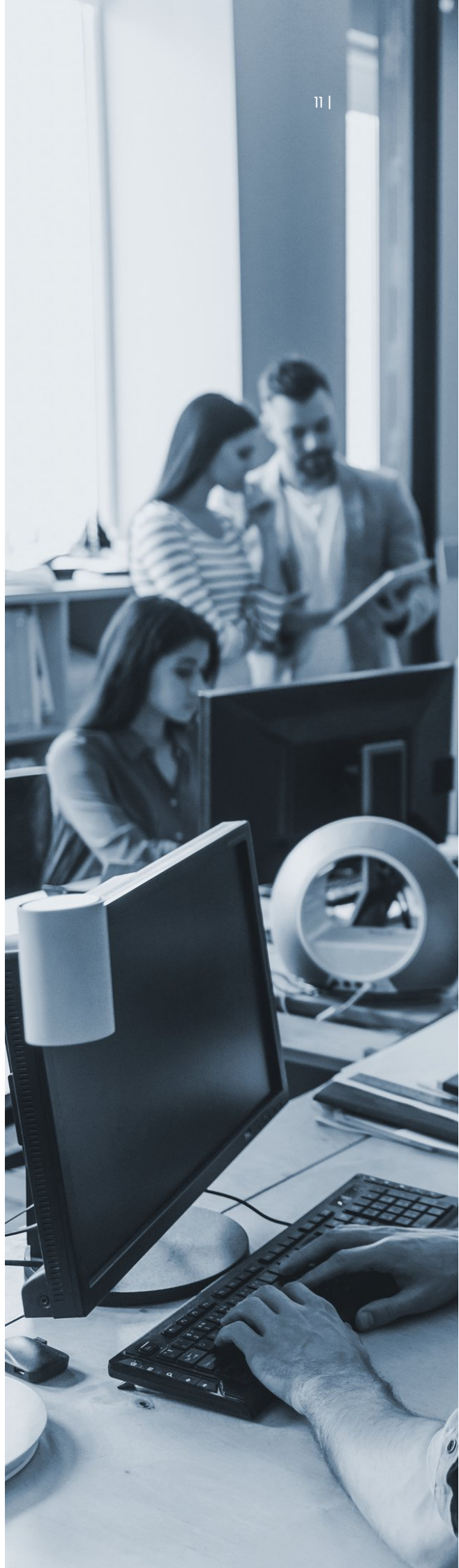
Mimo kryzysów globalnej gospodarki, popyt na umiejętności naszych specjalistów IT nie maleje, a dynamiczny rozwój tej branży napędzany jest przez rosnące potrzeby lokalnych i międzynarodowych firm.

Dzięki wysokiemu poziomowi kompetencji, intensywnemu rozwojowi usług i organizacji międzynarodowych konferencji Infoshare oraz IT Manager Of Tomorrow, Trójmiasto staje się znaczącym ośrodkiem nowoczesnych technologii w tej części Europy.

Region nie tylko przyciąga talenty, ale także aktywnie kształtuje przyszłość technologii, stanowiąc idealne miejsce dla firm poszukujących innowacyjnych rozwiązań i wykwalifikowanych specjalistów.

| Wybrane firmy IT

Intel, Amazon, Wirtualna Polska, Hapag-Lloyd, Lufthansa, Boeing, Nike



Inwestycje

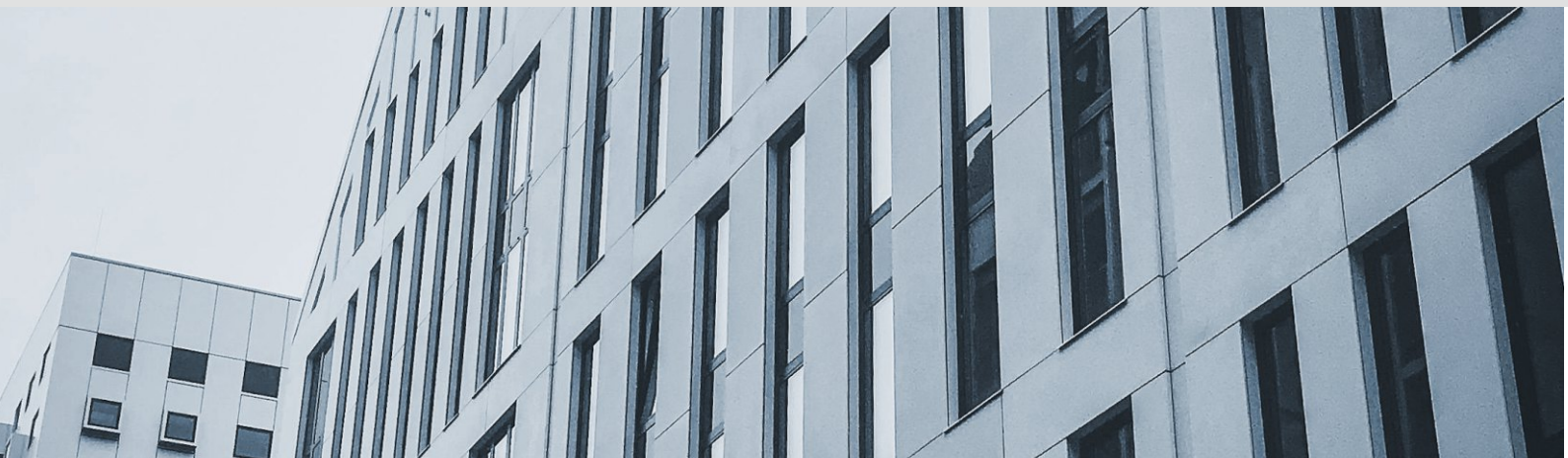
Trójmiasto stanowi morską bramę do Polski i Europy, w dużej mierze dzięki największemu na Bałtyku hubowi kontenerowemu, z którym związane jest ponad 20% polskiego PKB. Na tak zbudowanej bazie od półtorej dekady nadbudowuje się sektor BSS, który obecnie liczy 210 firm zatrudniających już ponad 40 tys. pracowników. Dominują procesy R&D (Amazon, Nike, Hapag-Lloyd), ITO (SII, EPAM, SoftServe, Capgemini), bezpieczeństwa finansowego (PwC FCU, LSEG, State Street Bank, Santander) czy też zaawansowanych centrów GBS (Swarovski, Arla, Lyreco, Bayer, Thyssen). W ostatnich latach uwarunkowania te oraz sukcesy globalnych liderów rynkowych takich jak Intel, Amazon czy Boeing budowały dużą atrakcyjność Pomorza dla sektora półprzewodników i Mobility, a także Offshore Wind. Przełomową dla tego trendu inwestycją była budowa fabryki Northvolta (w styczniu 2024 firma ogłosiła również stworzenie w Gdańsku centrum GBS dla całej spółki), której skala utwierdziła potencjał rozwoju tak dużych operacji industrialnych w bezpośredniej bliskości portów i przy doskonałym skomunikowaniu.

Coraz częściej pojawiają się także projekty inżynieryjne takie jak Siemens- Gamesa, Archer czy Thyssenkrupp badające i testujące rozwiązania technologiczne i przygotowujące grunt pod wprowadzenie ich do produkcji.

Przełomem w najbliższych latach będzie także przesunięcie serca energetycznego Polski z tradycyjnego południa na północ, gdzie na zachód od Trójmiasta powstanie pierwsza polska elektrownia jądrowa, którą wspierać będzie jeszcze sieć offshorowych elektrowni wiatrowych. Tak stworzone zasoby zasilać będą nowe parki przemysłowe, które wygenerują inwestycje z dziedziny hi-tech m.in. w inteligentne sieci energetyczne.



Maksymalny poziom wsparcia w ramach pomocy publicznej na nowe inwestycje wynosi w tym regionie 30%.



Case study – Hapag-Lloyd

Hapag-Lloyd Knowledge Center w Gdańsku: Światowej klasy centrum innowacji technologicznej dla branży logistycznej Hapag-Lloyd Knowledge Center w Gdańsku jest unikalnym ośrodkiem innowacji technologicznych, którego działalność skupia się na doskonaleniu procesów logistycznych oraz rozwiązań informatycznych na skalę światową. Przeznaczony zarówno dla zewnętrznych klientów, jak i wewnętrznych zespołów, obejmuje swoimi działaniami rozwój wybranych produktów. Jako jeden z trzech strategicznych ośrodków tego typu Hapag-Lloyd na świecie, Knowledge Center w Gdańsku dynamicznie rozbudowuje zespół blisko 500 ekspertów, którzy stale poszerzają swoje kompetencje i wiedzę.

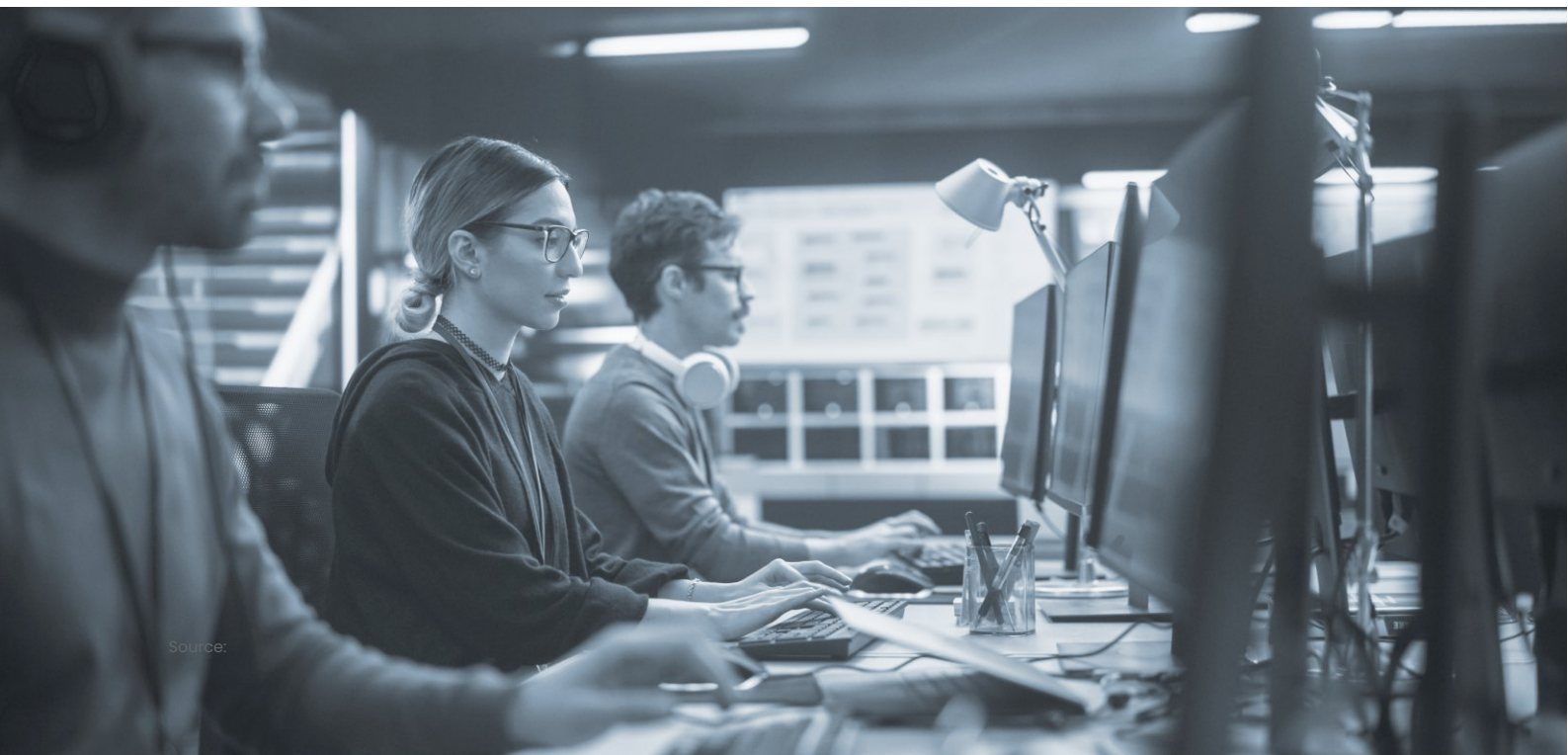
W Hapag-Lloyd Knowledge Center, rozwijane jest flagowe oprogramowanie FIS (Freight Information System) służące do kompleksowego zarządzania globalnymi operacjami logistycznymi i łańcuchami dostaw. Portfolio produktów technologicznych obejmuje ponad 20 innowacyjnych rozwiązań dedykowanych dla klientów, w tym najnowszy produkt, czyli Live Position. Jest on unikalny w skali globalnej oraz rewolucjonizuje proces śledzenia ładunków w transporcie morskim, umożliwiając ich monitorowanie w czasie rzeczywistym.



Adam Sikorski

Director, Knowledge Center

Nasi eksperci pracują nad zaawansowanymi technologicznie inicjatywami obejmującymi m. in. cyfrowe platformy biznesowe, sztuczną inteligencję, przetwarzanie i analizę danych, rozwiązania chmurowe, automatyzację procesów biznesowych oraz integrację łańcuchów dostaw. Nasza misja to nie tylko dostarczanie innowacyjnych rozwiązań technologicznych, ale także inspirowanie transformacji całej branży logistycznej, zapewniając naszym klientom i partnerom przewagę na rynku globalnym.



Trójmiasto – Talent Booster

Trójmiasto jest czwartym najszybciej rozwijającym się miastem pod kątem rynku biznesowego, a jego mieszkańcy cieszą się najlepszą ogólną jakością życia. Inwestorzy wskazują je, wraz z Łodzią, jako najchętniej wspierane przez biura obsługi inwestorów – tu palmę pierwszeństwa trzyma Poznań. Jest to praktycznie jedyna taka lokalizacja, która obok portu lotniczego, autostrady i dogodnych połączeń kolejowych, oferuje również aż dwa porty morskie, dzięki czemu stanowi ulubiony cel inwestorów z krajów bałtyckich i skandynawskich. W trudnym okresie postpandemicznym powstało tu aż 13 nowych centrów biznesowych, co zapewniło prawie 10% wzrostu zatrudnienia w sektorze w porównaniu z okresem przed pandemią.



15 300

całkowite zatrudnienie w sektorze BSS



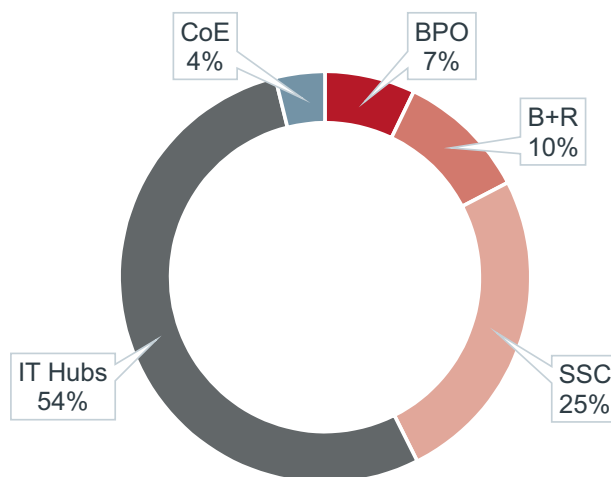
24 800

całkowite zatrudnienie w sektorze IT



209

liczba centrów biznesowych



Popyt i podaż pracy w sektorze BSS

IT:

Zapotrzebowanie: **bardzo wysokie**

Dostępność talentów: **wysoka**

Poziom trudności rekrutacji: **bardzo wysoki**

Księgowość:

Zapotrzebowanie: **bardzo wysokie**

Dostępność talentów: **umiarkowana**

Poziom trudności rekrutacji: **bardzo wysoki**

Obsługa klienta:

Zapotrzebowanie: **bardzo wysokie**

Dostępność talentów: **umiarkowana**

Poziom trudności rekrutacji: **wysoki**

Tabela wynagrodzeń brutto (PLN/miesiąc)

Stanowisko	min.	max.
Process Manager	17,000	19,000
Team Leader	13,000	15,000
Senior Specialist	9,000	10,000
Specialist	6,500	7,500
Junior Specialist	5,000	6,000

Powyższa tabela wynagrodzeń nie uwzględnia całkowitego kosztu pracodawcy wraz z ustawowymi stawkami, które zwiększyłyby je o około 20%. Nie obejmuje również dodatków za znajomość języków obcych innych niż angielski.

Najbardziej cenione umiejętności w branży BSS:

- Umiejętności analityczne
- Software Development
- SAP Products
- Amazon Web Services
- JavaScript
- Jira
- Java
- Python
- HTML
- Accounting

Porozumienie Inwestycyjne

Duże, skomplikowane inwestycje mogą się wiązać z wieloma zagadnieniami podatkowymi. Centrum Obsługi Podatkowej Inwestora w Ministerstwie Finansów pomaga kluczowym inwestorom zminimalizować ryzyko podatkowe, oferując wsparcie na każdym etapie realizacji inwestycji.

Przedsiębiorcy inwestujący w Polsce mogą również skorzystać z Porozumienia Inwestycyjnego, które umożliwia precyzyjne określenie skutków podatkowych inwestycji. To narzędzie zapewnia stabilizację i bezpieczeństwo podatkowe dużym projektom inwestycyjnym.



Zabezpieczenie skutków podatkowych inwestycji:

Jest wiążące dla Ministra Finansów oraz organów podatkowych, gwarantując pewność wykładni prawa podatkowego.



Indywidualne podejście:

Umożliwia uwzględnienie realiów konkretnej inwestycji oraz specyfiki biznesowej inwestora.



Szeroki zakres:

Dążymy do objęcia Porozumieniem wszystkich podatkowych aspektów inwestycji.



Dialog z inwestorem:

W ramach postępowania inwestor może wyjaśniać wszelkie wątpliwości na bieżąco, zarówno pisemnie, jak i w trakcie spotkań.

O Porozumienie Inwestycyjne mogą ubiegać się inwestorzy planujący lub realizujący na terenie Polski **inwestycje o wartości co najmniej 50 mln zł**, obejmujące:

1.

Założenie nowego zakładu

2.

Inwestycję w istniejący zakład

3.

Zmianę w procesie produkcyjnym

4.

Nowy produkt

5.

Przejęcie aktywów zamkniętego zakładu

Skontaktuj się z nami: centrum.obsługi.inwestora@mf.gov.pl



Ministerstwo
Finansów

O Departamencie Wsparcia Inwestycji PAIH

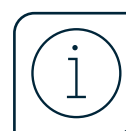
Departament Wsparcia Inwestycji PAIH wspiera napływ bezpośrednich inwestycji zagranicznych do Polski i realizację polskich inwestycji w kraju. Doświadczony, zorientowany na potrzeby biznesu zespół zapewnia kompleksowe i nieodpłatne wsparcie dla inwestora umożliwiając sprawny przebieg całego procesu inwestycyjnego dzięki wsparciu dedykowanego Projekt Managera oraz szeregu instrumentów takich jak:



Doradztwo lokalizacyjne



Organizacja wizyt lokalizacyjnych dla potencjalnych inwestorów



Informacje o zachętach inwestycyjnych



Przygotowanie pakietów informacyjnych



Identyfikacja potencjalnych partnerów biznesowych



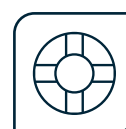
Współpraca ze start-upami i dostawcami technologii/
Spotkania B2B



Budowanie powiązań z instytutami badawczymi i centrami innowacji



Wsparcie w kontaktach administracją



Opieka poinwestycyjna

Skontaktuj się z nami:

invest@paih.gov.pl

paih24@paih.gov.pl



Polska Agencja
Inwestycji i Handlu
Grupa PFR

Poland.
Business Forward



Hays Poland

Hays Poland jest firmą doradztwa personalnego należącą do międzynarodowej grupy Hays plc, największej na świecie firmy zajmującej się rekrutacją specjalistyczną. Działając na rynku rekrutacyjnym od ponad 50 lat, Hays posiada 236 biur. Łącznie pracuje w nich ponad 11.100 ekspertów w 20 specjalizacjach.

W 2002 roku firma otworzyła pierwsze biuro w Polsce. Od tego czasu umocniła pozycję na polskim rynku, stając się niekwestionowanym liderem w rekrutacji specjalistycznej. Świadczy dopasowane do wymagań Klientów usługi w zakresie rekrutacji specjalistycznej, pozyskując najlepszych kandydatów do pracy stałej, tymczasowej oraz na kontrakt. Portfolio usług HAYS obejmuje ponadto Executive Search, Recruitment Process Outsourcing (RPO) oraz marketing rekrutacyjny.



Polska Agencja
Inwestycji i Handlu
Grupa PFR

Polska Agencja Inwestycji i Handlu
Departament Wsparcia Inwestycji
Krucza 50, 00-025 Warszawa

+48 22 334 99 55
invest@paih.gov.pl
www.paih.gov.pl